

Stettiner Abendpost

Neueste Nachrichten / Ostsee-Zeitung



Die große Sonntags- und Sonntagausgabe.

Anzeigenpreise: Die 34. Um. breite Anzeigenspalte 25 Pf. für 100 Zeilen...

Kleiner Belagerungszustand in Neufölln

Neue Vorschläge?

Owen Young soll ein Vermittlungsangebot gemacht haben.

Paris, 4. Mai. Reichsentscheidungspräsident Dr. Schacht hat gestern die nach seiner Rückkehr begonnene Verhandlung fortgesetzt...

Obwohl man sich in den autorisierten Kreisen der Negationsankertiers immer noch äußert zurückhaltend über die im Gange befindlichen Verhandlungen...

Obne das man irgendeiner Voraussetzung über den Ausgang der Verhandlungen machen könnte, müßte man doch hervorheben, daß ganz allgemein die Ansicht herrscht, daß eine Verständigung zwischen der deutschen Delegation und den Sachverständigen der Gläubigerstaaten...

Dagegen will Vertinax wissen, daß die neuen jetzt erörterten Vorschläge Owen Youngs 37 Annuitäten von einem Durchschnittswert von etwas weniger als zwei Milliarden Mark betragen...

Welche Vorläufe für die Kommerzialisierung der Schuld getroffen sind, darüber weiß auch Vertinax nichts zu berichten. Obgleich er sich aus darüber, wie Dr. Schacht die neuen Vorschläge aufgenommen hat...

Amerika soll jede Einwanderung sperren

Der Vorsitzende des Einwanderungskomitees im amerikanischen Repräsentantenhaus Johnson sagte bei Freitag in einer Rede in Washington für die vollständige Unterbindung der Einwanderung nach den Vereinigten Staaten ein...

Weitere fünfzehn Todesopfer

Heute früh Ruhe im Kampfgebiet

Die Durchsuchungen in Neufölln sind gestern nachmittag beendet worden. Dabei sind in den Wohnungen 16 Seziengewehre, 20 Pistolen und zahlreiche Dumm- und Geschosse beschlagnahmt worden...

Der amtliche Polizeibericht

Der Polizeipräsident stellt zu den gestrigen Vorgängen mit: Die seit den frühen Morgenstunden des 3. Mai vorgenommene systematische Durchsuchung der Häuser in den Urnebenzentren Neuföllns und Wedding war in den Nachmittagsstunden beendet...

fünf Tote

festgestellt. Bei zwei von diesen Toten — es handelt sich um zwei alleinlebende Frauen — besteht Grund zu der Annahme, daß sie bereits an einem der vorhergehenden Tage zu Tode gekommen sind...

Neufölln und Wedding im Ausnahmezustand

Um die beiden Urnebenzentren Wedding und Neufölln zu besetzen, hat der Polizeipräsident für die Zeit von 2 Uhr ab bis 4 Uhr jeden Verkehr in den in Frage kommenden Straßen verboten. Ausnahmen gelten nur für Ärzte, Hebammen und Sanitätspersonen...

Kabinetts Streeruwitz

Das neue österreichische Kabinetts. Der gestern nachmittag um 10 Uhr zum amtlichen Amtsantritt des Nationalrats beschloss, dem Nationalrat folgendes Ministerium zur Wahl vorzulegen: Bundeskanzler Streeruwitz, Vizekanzler Schurz...

achen von drei oder mehr Personen ist nicht gestattet. Jeder Radfahrerverkehr ist untersagt. Die in den fröhlichen Bezirken besetzten Gastwirtschaften werden abends um neun Uhr geschlossen...

Bier neue Todesopfer

Trotz aller Vorbeugungsmaßnahmen trafen die Kämpfe nach Einbruch der Dunkelheit wieder auf. Wegen neun Uhr eröffnete die Polizei von der Sandstrasse aus ein anhaltendes Schnellfeuer auf die Alsterstraße...

Noch 6 Tote in Berlin

Berlin, 4. Mai. Von den bei den Mairungrün verletzten Personen, die in die Krankenhaus eingeliefert worden waren, sind inzwischen außer den bereits gemeldeten noch weitere sechs gestorben.

Heute morgen geregelter Verkehr

Bis gegen zwei Uhr nachts waren in der Hermannstraße und in der Steinmühlstraße von beiden Seiten Schiffe gewechselt worden. Der Rest der Nacht bis Tagesanbruch verlief ruhig. Die Polizei will sich während des Tages möglichst unsichtbar halten...

Ausdehnung des Sympathiestreiks in Berlin

Die Propaganda der Kommunisten als Protest gegen die polizeilichen Maßnahmen in dem Sympathiestreik zu treten, hat im Laufe des abgelaufenen Tages zur Arbeitsunterbrechung in einer Anzahl weiterer Betriebe geführt...

Vollkommene Ruhe im Ruhrgebiet

Die kommunistische Streikaktion im Ruhrgebiet scheint im Ende verlaufen zu sein. Auf sämtlichen Berken und Zechen im Ruhrgebiet wird voll gearbeitet. Es herrscht vollkommene Ruhe. In Dortmund ist von der kommunistischen Partei für heute abend eine öffentliche Protestkundgebung gegen die Berliner Vorgänge einberufen worden...

Politik der Woche

Rückblick und Ausblick am Bodeneende.

Nach dem alten sozialistischen Rezept für Mai-Demonstrationen sollen diese Umzüge Kundgebungen sein zur Werbung für verschiedene soziale Forderungen der Arbeiterklasse und für den Widerstand der Arbeiterklasse der Welt...

Den Maidemonstranten aller Länder war diesmal eine so gute Gelegenheit geboten, ihren Marsch unter roten Fahnen mit einem Zweck zu verbinden. Wir meinen nicht die Forderung nach einem schicksaligen Arbeitstag...

Unterstützt Dr. Czermak, Handel Dr. Schäfer (Großdeutsch), Justiz Dr. Elama (Großdeutsch), Landwirtschaft Födermann, Soziale Verwaltung Dr. Heiß, Postwesen Raugola. Dem neuen Kabinetts gehören sechs Christlich-Soziale, zwei Großdeutsche und ein Landvolk an. Die Wahl des neuen Kabinetts durch den Nationalrat findet heute vormittag statt.

Rund um die Erde
Der Tiefereinbruch
vor Gericht

Nach dem Tiefereinbruch in die Filiale der
Distanco-Gesellschaft in der Meist-
straÙe zu Berlin hatten verschiedene Geschädigte
klage gegen die Distanco-Gesellschaft erhoben.
Die Klage selber hatte bei der Gesellschaft, bei
der sie verhängt war, einen Antrag auf Zahlung
von 800.000 Reichsmark Einzahlung gestellt.
Die Klage selber hatte bei der Gesellschaft, bei
der sie verhängt war, einen Antrag auf Zahlung
von 800.000 Reichsmark Einzahlung gestellt.

Mordüberfall auf den eigenen Vater

Der 20jährige Knicker Felix Gub in an,
der in der Draconenstraße in Berlin bei
seiner Eltern wohnt, kürzte sich in ange-
trunkenem Zustande auf seinem im Bett lie-
genden 53jährigen Vater und verletzte diesen
so schwer mit einem Taschenmesser, daß der
Vater ins Krankenhaus gebracht werden
mußte. Der 20jährige Gubmann hatte etwa
10 Liter Wein getrunken und war auf dem
Weg zum Hause, als er sich in den Streit geriet.

Großer internationaler Kreditbetrug

Aus Paris wird gemeldet, daß am 29. und
30. April eine Anzahl Personen, die wahr-
scheinlich zu einer internationalen Bande
gehören, in Rom, Mailand, Lugano,
Genève und Wien bei Großbanken fälsche
Kreditbriefe vertrieben haben. Es sollen etwa
40 betriebl. Kreditbriefe im Werte von 20.000
Franken ausgegeben worden sein. Als die Zah-
lungsmittelungen am Sitz der Geschädigten
Banken in Paris eintrafen, wurde der Schmutz
entdeckt und eine strenge Untersuchung an-
geordnet. Nach den bisherigen Nachrichten sol-
len drei Männer und zwei Frauen die Verur-
teilten sein. Ein französischer Verur-
teilter ist abgereist, um in dem genannten
Ländern eine Untersuchung einzuleiten. Ge-
schädigt sollen vor allem amerikanische Banken sein.

Deutschlands größte Seeschleuse
Die zweitgrößte Seeschleuse der Welt

In Bremerhaven wurde vor etwa
Jahresfrist die Columbus-Kajette dem
Verkehr übergeben, die Heberdampfern
aller Größen ein direktes Anlegen und
Umleiten der Passagiere in den Konti-
nentalerpress erlaubt. Um nun den mo-
dernsten und größten Passagierdampfern, vor
allem den künftigen Vordampfern „Bremen“
und „Europa“, das Einlaufen in die Binnen-
häfen zu ermöglichen, ist eine Seeschleuse im
Entstehen, die
in ihren Ausmaßen die Schleusen des Pa-
nama-Kanals, des Kondor-Tilbury-Docks
und die Gladstone-Dock-Schleuse in Liver-
pool noch übertrifft.

Die Nordschleuse, deren Bau schon vor
dem Krieg begonnen und 1927 wieder auf-
genommen wurde, wird zwischen den Toren
eine Länge von 372 Metern, sowie eine Breite

von 60 Metern in der Kammer und von 45
Metern in den Einfahrten aufweisen.
Nahs weiterhin laufend Arbeiter mit dem
Bau beschäftigt sind, rechnet man auf eine
Bauzeit von etwa vier Jahren.

Ein Vorhafen von 350 Meter Länge verbindet
die Schleuse mit dem Meer; ein 450 Meter
langes und 240 Meter breites Wendebett
schließt sich der Schleuse an und bietet durch
einen Verbindungskanal den Weg zu den
übrigen Hafenanlagen Bremerhavens. Ueber
den Verbindungskanal führt eine gewaltige
Drehbrücke auf Stützpfählen, die über zwei
Eisenbahnen eine zweigleisige Straße auf-
weisen wird, um die Verbindungen zwischen
Stadt, Columbusbahnhof und Hauptplatz zu
ermöglichen.

Unter den zehn größten Seeschleusen der
Welt wird die Nordschleuse in ihren Aus-
maßen an zweiter Stelle stehen, nur noch
übertrifft von jener in Ymuiden bei Am-
sterdam.

Erdbebenkatastrophe
in Torkmenien
Man spricht von 1000 Todesopfern

In Torkmenien erfolgte am Mittwoch
abend ein hartes Erdbeben, von dem sich alle
Ortschaften betroffen wurden. In Mcha-
bad stürzten 100 Gebäude ein, wobei eine
Person getötet und 25 verletzt wurden.
Der mal ist völlig zerstört; hier wurden
10 Personen getötet und 15 verletzt. Beson-
ders starke Erdstöße mit unterirdischem Ge-
lärm machten sich im Gebirge an der perzi-

sischen Grenze fühlbar, wo auch die Zer-
störungen von besonders großem Umfange
sind. In Mchabad, Kirusa und
mehrer anderen Städten wurden die Erdstöße
während der ganzen Nacht verspürt. Unvor-
stellbarsten Nachschäden zufolge sollen in drei
persischen Dörfern 1000 Personen untermo-
den sein. Viele Erbstätten seien völlig zer-
stört worden.

Selbstmord eines Bürgermeisters

Bürgermeister Preuß, der seit mehr als 25
Jahren der Stadt Schlotheim vorsteht, hat
sich gestern vormittag erschossen. Man nimmt
an, daß sein Selbstmord in Verbindung steht mit
dem Konkurs einer Thüringer Holzverarbeitungs-
gesellschaft, bei der die Städtische Spar-
und Girobank Schlotheim eine Gesamtforderung von
165.000 RM. hat, die zum Teil durch unvor-
sichtige Kreditvermehrung entstanden ist und ver-
loren sein dürfte.

neunährigen Stiefsohn. Von den Nachbarn, die
ihm daran hindern wollten, wurden vier von
den Wütenden verletzt. Nur mit großer Mühe
 gelang es, den Wahnsinnigen festzunehmen und
ins Gefängnis abzuführen.

Die Opfer der Tornados
in Amerika

Durch die Tornados, die über die Süd-
und Westküsten Amerikas hinwegzogen,
sind nach neueren Feststellungen
41 Personen getötet und mehr als 100
verletzt worden. Am schlimmsten betroffen
wurde Virginia mit 22 Toten. Die übrigen
Opfer entfallen auf Nord-Carolina,
Georgia, Alabama, Florida und
Arkansas, daneben sind Missouri und
Illinois durch Wirbelstürme stark mit-
genommen worden. Bei dem Einsturz der
Zentrale in New-Cave wurden 13 Schulkinder
und eine Lehrerin getötet, fünf Kinder werden
noch vermisst. Die Stürme im mittleren
Westen forderten fünf Todesopfer.

Ein heißes Schloss
abgebrannt

Im Schloss Lindheim im Kreise Büdingen
(Oberhessen), brach in der Nacht zum
Freitag ein Feuer aus, dem der große Brenn-
sitz vollständig zum Opfer fiel. Es stehen nur
noch die Umfassungsmauern. Im Schloss waren
große Sammlungen an wertvollen Mal-
ereien und Altertümern aufbewahrt, die sämtlich
vernichtet wurden. Die Besitzerin
des Schlosses, die Witwe des Generalleit-
nants von Barten, konnte nur notdürftig
beseitigt werden, das brennende Schloss gerettet
werden. Der Feuerwehrgesellschaft, das an-
grenzende Besitztum zu schützen.

Interessante Funde

Beim Reuten eines Grottoens in einer
Bäckerei in Bingen stieß man auf Alter-
tümer der alten Römerzeit. Der Schiffs-
baum. Die Mauer wurde 1243 gebaut. Der
Schultheiß Anselm identisch für namhafte Güter
in Mülheim und Zornheim. Zornheims
Museum verlor sie. 1493 brannte sie zum
ersten Male nieder, wurde wieder aufgebaut,
brannte 1490 zum zweiten Male völlig ab,
wurde dann wieder aufgebaut, um 1689 zum
dritten Male zerstört zu werden. Auf ihren
Trümmern entstanden später bürgerliche Wohn-
häuser.

Zusammenstoß tschechoslowakischer Militärflug-
zeuge. Bei Flugzeugabstufungen stießen
gestern vormittag in der Nähe von Breslau
in einer Höhe von etwa 400 Metern zwei
Lebungsflugzeuge zusammen und führten ab.
Aus den Trümmern der Flugzeuge wurden drei
Piloten tot geborgen.

Schwerer Autobusunfall in den Pyrenäen. Bei
Lerida in den Ostpyrenäen stürzte ein
vollbeladener Autobus einen 16 Meter hohen Ab-
hang hinab. 22 Reisende wurden zum Teil
lebensgefährlich verletzt.

Das gelobte Land

Das es noch heute Gemeinden gibt, die
keine Steuern erheben, zeigt der Diktator
Nicht weniger als elf Gemeinden sind in der
angenehmen Lage. Eine Realsteuer erheben
zu brauchen. Die ärmliche Lage der Gemein-
den hat ihren Grund darin, daß sie große
Waldbestände besitzen, die erhebliche Ein-
nahmen abwerfen.

Berechtigte Beschwerde

Als ein Verbrecher dem städtischen Ver-
kehrsamt einer rheinischen Großstadt eines
Schleiers einen Besuch abstattete, fand er auch
nicht einen roten Heller. Nur einen Duden
 fand er, das Verzeichnis der deutschen Rechtsver-
bände. Den schlug er auf, suchte den Buch-
staben „K“, trug das Wort „Künder“ vor
an und legte den Band offen auf ein Buch-
schloß. Offenlich schaute sich das Verzeichnis
mit diesem Buch an, damit der nächste Teil
das Wort „Spandabel“ ankreuzen kann.

Berlin a. D. Dittes Verlagsgesellschaft und a.
Nach. Stettin, Dittesverlag. Verantwortlich
für die Geschäftsverteilung: Otto Zarnow,
Postfach: Gerhard Harwig, Daniel und Schloß-
hof. Max Widder, Kommunalrat, Postfach 100,
Alfred Bülowe, Postfach: Käthe Schrenk,
Postfach: Otto Zarnow, Postfach:
Otto Zarnow, Postfach:
Alle in Stettin

Neue preiswerte Kleiderstoffe

Table with columns for Seiden-Stoffe, Woll-Stoffe, and Wasch-Stoffe. Includes items like Fourard Japon, Bedr Crepe de chine, Twill-Fourard, Toile de soie, Woll-Etamine, Re-nw. Mantelstoffe, Kostümstoffe, Georgette, Wasch-Kunstseide, Bemberg China-Crêpe, Travisé-Seide, Zwirn-Beiderwand, Künstler-Drucks, Dirndl-Zefir, Mousseline, Wolina, and Woll-Mousseline with prices.

Gebrüder Horst
Muster von sämtlichen Stoffen nach außerhalb durch unsere große Versand Abteilung
Paradeplatz 19, 20, 21, 22, 23. — Große Wollweberstraße 19, 20, 21.

Mai-Engelbole

Waschstoffe

Musseline imitiert, heile und dunkle Muster	Meter	55	Kleider-Frotté	145
Zephir einfarbig gestreift und kariert	• • • • • Meter	58	Schweizer Voile	145
Wäschebatist	farbig, ca. 80 cm breit	78	Woll-Musseline	160
Rips-Leinen	farbig, ca. 70 cm breit	95	Gminder Linnen	160
Voll-Voile	bedruckt, ca. 100 cm breit	95	Wolins das neue Gewebe, leicht, luft- und waschhart, in groß. Ausmusterung	165
Schweizer Voile	einfarbig, ca. 112 cm breit, viele Farben	95	Japonette	165
			Kunstseide, entzück. Muster • Mtr.	

Bettwäsche u. Frottierwaren

Weisse Kissenbezüge	95	Bestickte Bettbezüge	985
volle Größe, fertig zum Knöpfen		130/200, 1a Linon, mit 2 bestickten Kissen, Garnitur	
Paradekissen	80/80, mit Einsatz und Säulen		
Bettlaken	245	Frottier-Handtücher	95
aus gutem Haustuch, volle Größe		100, weiß Jacquard, mit breiter inuanthentfarb. Borte	
Weisse Bettbezüge	285	Frottier-Handtücher	145
130/200, fertig zum Knöpfen		100/110, weiß mit Schnittfrause, extra groß, pa. Qualität	
Hohlraum-Laken	345	Badelaken	290
140/200, aus utem Dowlls		100/100, vorzügliche Qualität	
Weisse Bettbezüge	440	Badelaken	385
140/200, aus starkfädigem Linon		100/150, bunt kariert	
Damast Bezüge	690		
130/200, aus vorzüg. Streifsatin			

Wäsche

Hemdhoson	Wäschestoff, zingsherum mit Spitze garniert	95
Untertaille	aus feinfädigem Stoff, mit breit. Stickerei, angeschnittener Adsel oder Träger	95
Damen-Hemd	mit breiter Achsel, mit 3 Seiten Stickerei	165
Damen-Beinkleid	Schlupfform, mit Spitze, Ein- und Ansatz	145
Frisier-Jacke	weiß Wäschestoff, mit farb. Languette	165
Prinze Brock	aus gut. Wäschestoff, m. breit. Stickerei	105
Prinzeß-Rock	mit Spitzen-Ein- u. Ansatz u. Spitzentr.	245
Damen-Nachthemd	mit imit. Köppelspitze und Einsatz	195
Damen Nachthemd	mit lang. Arm, farb. Weste u. Kragen	295
Herren-Nachthemd	mit Kragen oder Geishaform	295

Gardinen, Decken, Teppiche

Divan-Rückwände	hübsche Druckbilder auf Leinen mit Fransen	195	Bettdecken	695
Kissen-Garnituren	für Korbmöbel aus Cretonne mit Wollfüllung	225	1 bettig, haltbare Reliefgewebe, frottartig gemustert	
Divandecken	haltbares Fantasiegewebe, zweiseitig, verschiedene Farben, Stück	595	Künstler-Garnituren	195
Tischdecken	Mokett Plüsch mit kleinen Webteichen, in gefälligen Mustern, Stück	675	engl. Tüll, in neuen Mustern	
Tischdecken	aus Kunstseide, 170/160 cm, in privat. Pastell-, an 4 Seit. Seidenr.	775	Garnitur	
Stoppdecken	in vielen Farben, Unterseite Trikot mit guter Haowollfüllung	825	Künstler-Garnituren	395
Stoppdecken	zweiseitig, Satinella in vers. jed. Farbspiel, m. gut. Halbwoollfüll. St.	1050	engl. Tüll, Schals 85 cm breit, in aparten vollen Mustern	
Bettdecken	1 bettig kar. Etamine mit Einsätzen, Motiv und Spitzen	225	Garden-Nessel	725
			echtfarbig ges. reit, für Küchen-gardinen	
			Landhaus-Gardinen	55
			karierte Etamine mit Volant	
			Garden-Meterware	85
			volle Breite, kräftige Qualität	
			Madrasstoffe	195
			130 cm breit, dunkelgründig, mit Kunstseide-Effekten	

Korsetts, Schürzen

Büstenhalter	aus gut. Wäschest., m. Spitze garn., ohne Rückenschnürung	95
Büstenhalter	a. guter Kunstseide, mit At. astreifen, in vielen modernen Farben, Schlupfform	95
Strumpfhaltergürtel	aus bestem Jacquard, breite Form, mit 2 Paar auswechselbaren Haltern	145
Sportgürtel	gemustert Dreil., vorn zum Knöpfen besond. 1. starke Dam zu empfehlen, mit 2 Paar abnehmbar. halt.	195
Jumperschürze	gestreifte, zweifarbige Zephirstoffe	95
Jumperschürze	gemusterte Indantrenstoffe	145
Spielhöschen	farbige Zephirstoffe, bis 4 Jahre pass.	145
Waschkleidchen	einfarbige Zephirstoffe, breit gepaspelt	95
Servierschürze	mit Hohlraum und Stickerei	95
Hauskleider	aus gutem Wäschestoff, in verschiedenen Modarten	195

Strümpfe und Trikotagen

Kinder-Strümpfe	feine Bauwolle, 1x1 gestrickt gute, haltbare Qualität, Größe 1 Jede weitere Größe 10, 12, mehr	35	Herren-Jaquard-Socken	75
Damen-Strümpfe	feine Baumwolle, extra lang, mit Verstärk., fehlerfrei schw. u. farb.	35	Damen-Schlupfhosen	95
Damen-Strümpfe	prima Seidengrüt, m. Naht, Doppels. mit Hochferse schw. u. farb.	48	Damen-Schlupfhosen	145
Damen-Strümpfe	Kunstseid, m. Naht, Doppelsohle u. Hochfers schwarz und farbig 2. Wahl	75	Herren-Trikot-Oberhemd	195
Damen-Strümpfe	prima Mako m. Goldstempel, sehr haltbare Qualität, mit Naht, Doppels. u. Hochf. 1. gr. Farbauswahl	95	Herren-Hemden	195
Damen-Strümpfe	hochwertig, Seidentor ganz feines Gewebe, uns Spezialmarke „Edeltanne“ in modern. Farben 2. Wahl	125	Herren-Hose	165
Damen-Strümpfe	Ruperside klare, feinmasch Gew. 1. neuest. Modef. fehlerfreie Ware	195	Herren-Hemden	290
			echt ägyptisch	
			Herren-Hosen	215
			echt ägyptisch	
			Herren-Garnituren	395
			Jacke u. Hose in verschied. Farben	

Seifen, Parfümerie, Lederwaren

Palm-Olivenöl-Seife	Stück	25	Einkaufsnetze	95
Kernseife	heile Ware, 5 Doppelriegel • zus.	78	in Bldf den, groß, extra stark	
Lavendel-Seife	stark duftend, • • • • • 3 Stücke	95	Geldbörsen	95
Flüssige Kamillen-Seife	große Flasche	95	in Leder, mit mehreren Fächern	
Parfümzerstäuber	in hübsch. Mustern, mit Netzball	95	Besuchstaschen	195
Kopfbürsten	in weiß Celluloid, gute Borste	95	in farbigem Leder, mit Bruchboden	
Handspiegel	in weiß Celluloid, extra groß	95	Herren-Geldbörsen	195
Frisierkamm	in Hartgummi, extra stark	95	in Leder, für Papier- und Hartgeld	
Eau de Cologne	große Flasche	95	Beutelhandtaschen	295
Taschen-Manikure	4 teilig, mit Leder-Etui	50	in Leder, mit Hornbügel	
			Stadtkoffer	325
			in hübschen Farben	
			Coupekoffer	475
			60 cm lang, mit Patentschlössern	
			Rucksack	495
			in Segelleinen, mit extra breiten Rindlederriemen	
			Besuchstaschen	575
			in farbigem Leder, neue Formen, hübsch abgesetzt	
			Reißverschlusstaschen	595
			in farbigem Leder	

Handschuhe

Damen Handschuhe	moderne gest. w. Manschette, in neuesten Frühjahrfarben	95
Herren Handschuhe	1. date Frühjahr-qual., 1. sol. Farb.	95
Damen Handschuhe	mit tollerger Manschette, breiter edeltraupe in neuesten Farben	165



Strickwaren

Damen-Pullover	Kunstseide, weiß mit buntem Rand ohne Arm	295
Damen-Pullover	Kunstseide gemischt, in hellen Farben	395
Kinder-Kleidchen	mel. Baumwolltrikot	225

Schönheit und Güte Billigkeit



Mittelgroß. **Trotteur** aus grobem Reistroh, farbig bespritzt, mit Ripsbandverzierung . M. **3 395**



Jugendlich kleidsame **Glocke** Kopf kunstseidene Sticker mit Exotenrand M. **6 75**



Fesch. Jungmädchenhut aus zweifarbigen Fantasiebörcht. in neuesten Farbstellungen M. **8 75**



Neue Aufschlagform a. Fantasiestich m. Bandausarbeitung u. dreifarbig abgetonter Bandkokerde . M. **9 75**



Kleiderhut, sehr fesch geschwungener Rand, a. Hanfspitze, Kopf aus Seid. - Exotika . . M. **10 75**



Eng anliegende Kappe aus meliert. Seidenbörchtchen mit Georgette - Blendenteil sehr preiswert! **12 75**



Vornehmer Frauenhut mit gewickeltem Strohbäude, auch in gr. Kopfweiten, M. **12 75**

sind der Vorzug unserer Müte!

Andere folgen der Mode - wir führen sie!



Hanf - Exotenhut mit farbiger Abfütterung und Paspelierung, M. **16 75**



Atelier - Hut aus Erofenstunpe in sehr eleganter Ausführung M. **19 75**

Tienemann

Stadttheater

Sonnabend 7 1/2 D.M. 231 Neu einstudiert!
Cavalleria rusticana
Oper von P. Mascagni.
Sietouf:
Der Balazzo, Ober von A. Zoucanollo.
Ende 10 Uhr.

Sonntag nachm 3 Fremdenvorstellung!
Unter Geschäftsaufsicht.
Schwarz von B. Arnold und E. Bos.
Abends 7 1/2 D.M. 232 Fjodorike.
Singspiel von Franz Scher.

Montag 8 D.M. 233 I.G. 2
Lehen aus Irland Singspiel von Stephan Kamare.

Dienstag 7 1/2 D.M. 234 Dienstag-W. 34
Balazzo, Sietouf
Cavalleria rusticana.

Mittwoch 7 1/2 D.M. 235 Mittwoch-W. 34
Die drei Einakter von Ernst Krenzel.
Der Diktator Tragische Oper
Das geheime Königreich Märchenoper
Schwergewicht Burleske-Operette.

Donnerstag (Simnelfahrt) 8 D.M. 236
Gaspard

Scanie Reimann vom Intimer Theater, Nürnberg.
Arm wie eine Kirchengans
Singspiel von E. Fobor.

Starkhaus

Inh. FRITZ SANDER, Tel. 21226
Sonntag den 5. Mai 1929 von 11 1/2 bis 1 Uhr
Mittags-Konzert.

Speisenfolge
Suppentopf 0.90 RM.
Kleines Gedeck 1.00 RM.
Frikassee von Kalb mit Fleisens Kompott.
Großes Gedeck 2.50 RM.
Suppe nach Dolguroky oder Kraltbröhe mit Schwemmlöbchen Schießfloreille blau Sahnenmerrettich mit frischer Butter Gefüllter Puter Jg. Erlsen - Kronsbeeren - Gemischtes Eis od. Camembert, Pumpernickel.

Pot au feu (franz. Gemüsesuppe mit Huhn u. Rindfleisch)
Mittel-Gedeck 1.50
Schinkenpressuppe
Kohlscheibbraten
Gemüse, Salat, Kartoffeln
oder Lammröcken mit Jg. Bohnen, Querschnitters Weinschaumsauce.

Wo haben Sie das?

1 Tasse bei musikalischer 30 Pfg.
Kaffee Unterhaltung für einschließlich Bedienung

Nur im Cafe

Refflinghaus

Konditorei
Stettin, Bellestraße Ecke schulzenstraße

Sonnabend, 11. Mai, 8 Uhr, Ev. Vereinshaus

Abschiedskonzert

Hannel Lichtenberg

Armin Weltner

Am Flügel: Kapellmeister Großmann.
Karten Mk. 3, 2, 1.50 u. St. Simon u. Abendkasse.

Dienstag, 7. Mai, 8. Uhr, Konzerthaus

Tanz-Abend

Helga Normann.

Berl. Morgenzeltung: Helga Normann ist eine ungemein bescheit Künstlerin . . . eine Erscheinung unter den Tänzerinnen, die aufhorchen macht.
Berl. Lokal-Anzeiger: Es liegt ein starkes Erleben in den Tänzen Helga Normanns.
Sämtliche Plätze 1 Mark.
Karten Musikhaus Simon, Königsplatz 4.

Verlangen Sie

auf der Reise überall die Office-Zeitung Stettiner-Abendpost

Montag

Greifswalder Universitätstage in Stettin

in der Aula des Marienstifts-Gymnasiums
Montag, den 6. Mai 6.15 Uhr nachm.
Prof. D. Koepp-Greifswald über „Die Spannung zwischen modernem Leben und evangelischem Christentum“.

Karten zum Preise von 1.- Mark im Verkehrshaus Am Berliner Tor 5 und in der Buchhandlung Schlag, Am Königsplatz 5.

Werbeabend

des Vereins zur Pflege deutscher Musik durch deutsche Künstler

DEUTSCHUM IN DER KUNST

Mittwoch, 8. Mai, abds. 8 Uhr, Konzerthaus

Schubertiade

Musikabend im Alt-Wiener Bürgerhaus um 18:38
Karten zu Mark 2.00 und 1.00 Musikhaus Simon.

Wo speist man

MITTAGS und ABENDS

Restaurant

„Kaiserhallen“

Am Kaiser - Wilhelm - Platz
Straßenbahnlinie 4 Telephone 20601

Verband der Kriegsbeschädigten und Kriegshinterbliebenen des Deutschen Reichsstrigebundes „Angehöriger“ Ortsgruppe Stettin.

Unsere Monatsversammlung

findet nicht am 6., sondern am Montag, den 13. Mai 1929
abends 8,30 Uhr, im „Deutschen Vereinshaus“, Gutenbergstraße 13, statt.
Der Vorstand.

Voigts Schank- und Speisewirtschaft

Rosengarten 12

Täglich großer Mittagstisch

Suppe, Braten, Gemüse

Täglich großer Abendstisch

Besuchen Sie die inficierenden Theater, Lichtspielhäuser und sonstigen Vergnügungs- und Gaststätten.

Die Berliner Straßenkämpfe

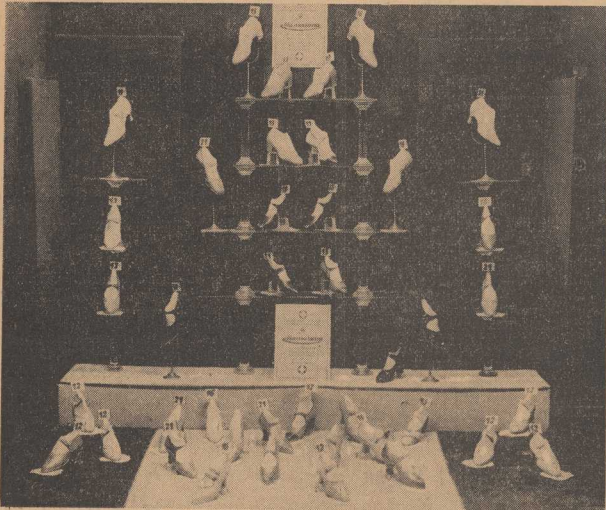


Berlin hat recht unruhige Tage hinter sich. Zwei ganze Stadtgebiete, Neukölln und Wedding sind zu Aufstandsgebieten geworden, über die wegen der fortwährenden Barrikadekämpfe der Belagerungszustand verhängt werden mußte. Auch jetzt ist es noch nicht gelungen, die Unruheherde zu beseitigen. Wir geben zwei Bilder aus den Straßen des Kampfgebietes wieder, und zwar links eine von Schutzpolizei bewachte Straßenecke, man sieht

Barrikaden aus ausgetretenen Pflastersteinen und einer umgekehrten Tischsäule; rechts zeigen wir die Diebentstraße, Ecke Reindendstraße. Hier wurde Material von dem Hausumbau zur Barrikade verwendet. Auch der Haltestellenangeiger der Straßenbahn mußte daran glauben.



Das moderne Schaufenster



Kraft will die Tatsache merkwürdig erscheinen, daß die Schaufenstler vor der Schaufensterbühne zum weitaus größten Teil dem weiblichen Geschlecht angehören. Diese Tatsache läßt sich durch zahllose Feststellungen erklären, hat gewiß ihre besonderen Ursachen und kann darum nicht bedeutungslos für das Geschäft sein. Die Beobachtung lehrt, daß eine Frau die Eindrücke eines Schaufensters viel urprünglicher, mit kindlicher Frische und gefühlvollerer Erfassung, mit mehr Neugierde und größerer Anwendung auf sich selbst aufnimmt als ein Mann, bei dem sich auch durch seine bewußte Betrachtung Fäden eines Denknetzes hindurchziehen. Nicht die nähere Ueberzeugung des Mannes, sondern das bei der Frau vorherrschende Gefühlsmoment ist die beste Grundlage für den Kaufentschluß; das erklärt auch die Tatsache, daß der größte Teil der Käufer Frauen sind. Soll darum der Verkaufserfolg sichergestellt sein, so hat besonders die Schaufensterdecoration

dem erwähnten, bei dem weiblichen Geschlecht auftretenden Gesamtkomplex Rechnung zu tragen.

Selbst heute zwei Schaufenster mit Damenschuhen zur Veranschaulichung, so geschieht dies im Hinblick auf einen Handelszweig, der in dem bevorstehenden Pfingstgeschäft, der „Ernte der Saison“, einen besonders großen Anteil hat, nicht doch oft genug zu dem modernen Frauenkleid der mit ihm harmonisierende Schuhmode die Betrachtungen auch kleine Fingerzelle zum Erlaß für kleine Geschäfte sein, die nicht in der angenehmen Lage sind, sich einen Dekorateur halten zu können.

In dem Schaufenster, wie es nicht sein soll (links) ist nichts zu entdecken, was die Aufmerksamkeit auf sich lenken oder den Blick festhalten könnte. Es fehlt der Blickfang, ganz gleich ob derselbe durch Ware oder ein mit dieser in Einklang stehendes Motiv dargestellt wäre. Damit bleibt der beste Platz im Fenster, das jenen Blickzentrum, unaus-

genutzt. Ein veralteter Glasausbau ist auf genau diesen kostbaren Raum anzufüllen, ganz abgesehen davon, daß die Ware auf Glas nicht zur Geltung kommt. Die Tischdeckchen zeigen nicht die Bestimmung des Schubes und erscheinen darum als überflüssige Fremdtörner. Der Mittelaufbau wirkt verwirrend; den Boden charakterisiert Unschlichkeit. Der Gelamtaufbau läßt Führlinienführung und Proportion ganz vermessen. Bei einem Schuh zeigt man möglichst die vorteilhaftere Seite, also nicht das Geleint. Tritt der Betrachter nicht ganz dicht an das Fenster heran, so verdeckt am Boden ein Schuh den anderen. Es fehlt eine leicht ins Auge fallende Staffierung der Preise. Eine Aufstellung nach Verwendungszweck und farblicher Harmonie ist unberücksichtigt geblieben.

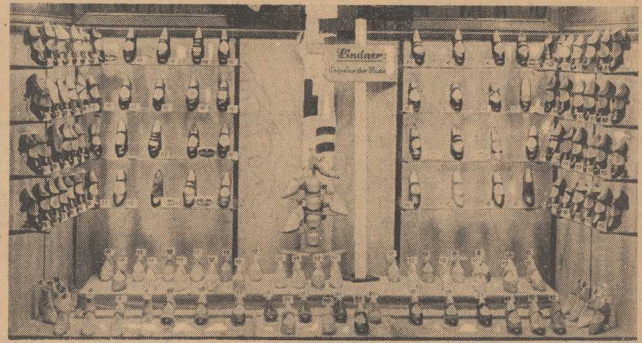
Schlüssig soll ein werbetchnisch gutes Fenster sprechen. Wo sind erklärende Texte und den Verkauf erleichternde Erläuterungen?

Das zweite, vorbildlich dekorierte Schaufenster (Bild rechts) ist dem Stettiner Straßenschnitt entnommen. Sein ganzer Aufbau atmet Neuzeit, Geschmack und Verkaufskraft. Als erstes Verkaufsfenster legt es den Hauptwert auf das bevorstehende Pfingstfest. Ein Verkaufspunkt als Begleiter stellt in seiner suggestiven Raub- und Fernwirkung als Blickfang ein Meisterwerk dar. Sinnig knüpft er die Verbindung mit der Jahreszeit und weist durch sein „Weg zur Mode“ auf Schuhwerk hin, welches hinsichtlich Güte und Auswahl den bescheideneren wie auch den vermöglichen Einkommen Rechnung trägt. Ein freies, sachlicher Aufbau unter gewisshafter Führung der Eigenart der Ware durch Gruppeneinstellung gewährleistet eine schnelle Orientierung und eine dem Betrachter un-

bewußt schnelle Führung zu dem Gegenstand, der seinen Wunsch verkörpert. Eine außerordentlich glückliche Bemerkung wird durch die Verwendung von stumpfen Stoffen in neutralen Farben erzielt, und noch mancher Punkt wäre eines Erwähnens wert. Hier schafft als Dekorateur ein Künstler und Menschkenner. Der klingende Erfolg bleibt für den Geschäftsinhaber nicht aus, der, um seinen Umsatz zu erhöhen, sich in der Bekanntheit nicht allein auf das Schaufenster beschränkt, sondern auch den großen Wert der Fingerringe in den Tageszeitungen erkennt und schätzt, die dem Geschäft einen weiteren Aufstieg in seiner Entwicklung ebnet.

Das Lindnerhaus hat in seinen zahlreichen Schaufenstern zurzeit eine Pfingstausstellung schöner Schuhe und moderner Strümpfe veranstaltet. Wir sehen in einem der großen Schaufenster am Paradeplatz die neuesten neuen Damenstühle in ganz fröhlichen Farben. Ganze Töne werden offenbar nur ganz vereinzelt getragen. Beliebt sind dagegen die Farben sand, rot, fliederblau und topas. In einem anderen Fenster am Paradeplatz sind modische Herrenschuhe ausgestellt. Immer mehr verdrängt sich die breite Form Geltung. Die schärfste Form wird heute wohl noch von jüngeren Gents geliebt.

In einem der Fenster in der Breitenstraße zeigt Lindner seine überweltigende Auswahl an Kinderstühlen. Die Formen sind durchweg breit, daher natürlich. Ein weiteres Fenster zeigt wiederholend ein Schuhwerk für jeden Sport. Daß Trottenstühle und Sandaletten auch die diesem Jahre von der hohen Beliebtheit gern getragen werden, erweist uns sicher, nach allem, was man hierin bei Lindner sehen kann. (Fenster 2, Breitenstraße.) Zuletzt sei noch das Spezial-Strumpfgeschäft erwähnt. Der ganze Ausstellung von Lindner konnte man das Motto geben: Kinderstühle, Kasse, Kinderstrümpfe, Kasse, Kinderanzug, Kasse, Kinderpreise, wenig Kasse.



Gola

DIE WELTMARKE

DIE SCHÖNE SANDALETTE

In allen modernen Farben mit andersfarbig. Leder besetzt

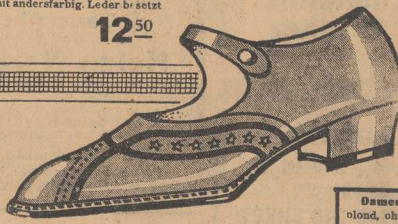
12.50

In allen modernen Farben mit andersfarbig. Leder besetzt

12.50

In allen modernen Farben mit andersfarbig. Leder besetzt

12.50



Damen-Sanda, elegant, ohne farbige Besatz, biegsam, Rand genäht

9.85

Verkaufsstelle der

Marke Gola

Lindner

Produkten- und Viehmärkte

Stettiner Produkte

Stettin, 3. Mai. Getreidenotierungen: Roggen inkl. 214, Weizen: inkl. 232, Hafer: 204 bis 210 RM. für 1000 kg waggonfrei Stettin.
 Stettin, 3. Mai. Kartoffelnotierungen: weiße 2,00 bis 2,10, rote 2,30, gelbbleichliche 2,30 RM. für 50 kg waggonfrei ab Reichsbahnstation.

Berliner Produkte

Berlin, 3. Mai. Der Produktmarkt verkehrte heute in stetiger Haltung. Vom Inland lag weiter nur wenig Angebot von Brotgetreide vor, und die Folge hiervon war rege Deckungsnachfrage für den laufenden Monat. Maiweizen und -roggen setzten mit Preisgewinnen von $\frac{1}{2}$ bzw. $\frac{1}{4}$ RM. ein. Die Auslandsfirmen für Brotgetreide hielten sich etwa auf hohem Niveau, Umsätze waren bisher am Ciemarkte nicht zu verzeichnen. Das knappe Angebot von Inlandsgetreide fand zu geringen Preisen Unterkauf. Mehl hat ruhiges Bedarfsescheit, Abschüsse für spätere Lieferung kommen infolge der großen Spanne zwischen Forderungen und Geboten nur in geringstem Ausmaße zustande.
 Hafer ist nur in feinen Qualitäten etwas besser beachtet, sonst ruhig.

Gerste im allgemeinen weiter still, nur vereinzelt hört man von Umsätzen in feinstem Braumaterial.
 Notierungen vom 3. Mai.
 Weizen: märk. 225 bis 227, Mai 236,75, Juli 244,50, September 249,50, stetig; Roggen: märk. 205 bis 207, Mai 217 bis 216,50, B., Juli 225 bis

224,50, September 228, stetig; Gerste: Braugerste 218 bis 230, Futter- und Industrieerster 192 bis 202, ruhig; Hafer: 200 bis 206, Mai —, Juli 216,50, September 214,50, Andienungsschein vom 1. 5. 208, stetig; Mais: Mixed 213 bis 214, ruhig; Weizenmehl: 25,25 bis 29,50, ruhig; Roggenmehl: 27 bis 28,60, ruhig; Weizenkleie: 14,50, ruhig; Roggenkleie: 14,10 bis 14,30, ruhig.

3. 5.		3. 5.	
Erbsen Viktorias	49,00—50,00	Seradella, alte	—
Kf Speiseerbsen	23,00—24,00	Seradella, neue	55,00—52,00
Futtererbsen	21,00—23,00	Raps unchen	11,00—12,00
Peuschnen	25,00—26,50	Leinsamen	21,25—22,00
Ackerbohnen	22,00—24,00	Trocenenschmitz	13,40—13,80
Wicken	28,00—30,00	Sojaschrot	20,40—21,20
Lupinen, blaue	19,50—17,50	Kartoffelkuchen	18,00—18,50
Lupinen, gelbe	22,10—23,40		

Berliner Frühlmarkt.

Weizen: Mai 236,75, Juli 244,50, September 249,50, stetig; Roggen: Mai 217, Juli 225, September 228, stetig.
 Hafer gut 237—235, mittel 218—226, Sommergerste gut 220—228, Futterweizen 240—250, selbster Platamais 230—232, kleiner Mais la plata 240—260, Futtererbsen 250—260, Taubenerbsen 300—360, Wicken 330—340, Roggenkleie 146—154, Weizenkleie 152—155 RM. Tendenz: ruhig.
 Berlin, 2. Mai. Amtliche Butter-Notierungen zwischen Erzeuger und Großhandel. 1. Qualität 1,57, 2. Qualität 1,48, abfallende Qualität 1,32 Mark. — Tendenz: freundlicher.
 Originalbericht der Firma Gebr. Gause, Berlin.
 Berlin, 1. Mai. Butter: Der Markt zeigte eine etwas freundlichere Haltung, so daß die Notierung in

Berlin am 30. April um 2 Mk. per Zentner erhöht werden konnte. Auch von den Auslandsmärkten wird von einer klein wenig besseren Stimmung berichtet. Die Aussichten sind für eine kleine Erhöhung der Notierungen, die aber größere Ausmaße wohl kaum annehmen dürften. Die amtliche Preisfestsetzung im Verkehr zwischen Erzeuger und Großhandel (Fracht und Gebinde gehen zu Käufers Lasten) war am 30. April: Ia Qualität 1,57 Mk., Ila Qualität 1,40 Mk., abfallende Qualität 1,32 Mk.
 Margarine: Etwas bessere Nachfrage.
 Schmalz: Der Schmalzmarkt zeigte bei nachgebenden Preisen eine matte Haltung, da die Konsumnachfrage andauernd enttäuscht. Die heutigen Notierungen sind: Choice Western Steam 68,50, amerikan. Purelard in Tierces 70,50, kleinere Packungen 71,00, Berliner Braunschmalz 74,00, deutsches Schweinschmalz 80,00, Liessenschmalz 77,00 Mark.

Neustettiner Wochenmarkt

Neustettin, 4. Mai. Molkereibutter 1,90, Landbutter 1,40—1,60, Schweinschmalz 1,30—1,40, Bienenhonig 1,30—1,40, Eier pro Stiege 1,70—1,80, Hühner 2,50 bis 4,50, Puten 0,90—1,10, Rindfleisch 0,90—1,20, Schweinefleisch 1,20—1,30, Hammelfleisch 1,10—1,20, Kalbfleisch 0,90—1,10, Hechte 0,80—1,00, Biele 0,50 bis 0,60, Schleie 1,10—1,20, Zander 0,70—0,90, Plätzchen 0,35—0,50, Barse 0,60—0,80, Aale 1,40—1,60, ger. Flundern 0,60—0,80, ger. Aal 3,60—4,00, Stranderinger 0,35—0,40, Seedorch 0,40—0,50, Salzheringe 0,06 bis 0,07, Bücklinge 0,40—0,50, Spotten 0,60—0,70, Wirsingköhl 0,25, Weißköhl 0,20—0,25, Grünköhl 0,30 bis 0,40, Blumenköhl 0,80—1,20, Wrüken 0,06—0,10, Mohrrüben 0,05—0,20, Salat 0,15—0,25, Gurken 0,60 bis 0,80, Radieschen 0,10—0,15, Rettich 0,20—0,25, Apfel 0,40—0,50, Kartoffeln 1,75—2,25, Weizen 9,85 bis 10,20, Hafer 9,20—9,60, Roggen 9,50—9,75, Brauergerste 10,50—11,00, Futtergerste 9,50—9,80, Mais 12,75—13,00, Erbsen 15,00—24,00, Ferkel pro Paar 58,00—66,00, Pöike pro Stück 40,00—45,00 Mark.

Kolberger Wochenmarkt

Kolberg, 4. Mai. Molkereibutter 1,50 bis 1,90, Landbutter 1,70 bis 1,80, Eier pro Stiege 1,70 bis 1,80, Bienenhonig 1,30 bis 1,40, Schweinschmalz 1,20 bis 1,40, alte Hühner 2,50 bis 5,—, junge Hühner 1,80 das Pflanz, Tauben 0,80 bis 0,90, Puten 1,40, Rindfleisch 0,90 bis 1,30, Schweinefleisch 1,10 bis 1,40, Hammelfleisch 1,30 bis 1,40, Kalbfleisch 0,80 bis 1,—, Zander 1,30 bis 1,40, Barse 0,50 bis 0,90, Blei 0,50 bis 0,70, Schleie 1,50 bis 1,60, Plätzchen 0,20 bis 0,60, geräucherter Aal 3,75 bis 4,20, geräucherter Lachs 5,— bis 6,—, geräucherter Flundern 0,50 bis 0,80, Strandheringe 0,25 bis 0,35, Salzheringe 0,07 bis 0,10, Seedorch 0,25 bis 0,30, Backflinge 0,40 bis 0,50, Wirsingköhl 0,20 bis 0,25, Weißköhl 0,20 bis 0,25, Rosenköhl 0,60 bis 0,70, Blumenköhl 0,70 bis 0,80, Spinat 0,60 bis 0,80, Salat 0,16 bis 0,25, Rhabarber 0,60 bis 0,80, Radieschen 0,10 bis 0,15, Kohlrabi 0,20 bis 0,25, Schwarzwurzel 0,40 bis 0,50, rote Bete 0,15 bis 0,25, Rettich 0,10 bis 0,25, Zwiebeln 0,25 bis 0,35, Aepfel 0,30 bis 0,70, Kartoffeln 2,50 bis 3,—, Weizen 10,70 bis 10,90, Gerste 9,— bis 10,—, Hafer 9,80 bis 10,—, Roggen 10,— bis 10,20, Mais 11,30, Erbsen 10,— bis 16,—, Ferkel pro Stück 30,—, altere teuer

Ueber das Vermögen des Kaufmanns Walter Schuppenbauer, Inhabers der Firma R. C. Schuppenbauer, Möbelfabrik und Möbelfabrikation, Stettin, ist das Vergleichsverfahren zur Abwendung des Konkurses eröffnet worden.

Weisse Zähne: Chlorodont

AUSSTELLUNG VON HUNDEN GR. RASSEN

am Sonntag den 5. Mai in den Hallen der derberuchge ellschait — Pasewalker Gausee, V. rrr. Rissen: Deutsche Doggen — Windhunde — Boxer — Neulundländer und Curvac

Die Ausstellungsleitung
 Eintrittspreis 1 Reichsmark
 Schutz die Halte

Sommerfreude u. Sonnenchein für geliebte und schwächliche Kinder
 Schenkt uns hierfür gebrauchte Kinderwagen, mit denen wir diese armen Kleinen hinaufziehen können.
 Kleidermacher Aufkäufer.
 Frau Oberin v. Lindener-Wildau.

Möbel-Borchardt Stettin

Eine zufriedene Kundenschicht bringt mir täglich neue Empfehlungen und bestärkt meinen Grundsatz.

Schlafzimmer-Tage

komplett, mit Spindel- und Auflage-Matratzen.

Stettin modernes Muster	428	Bonn mit Birke pol. Füllungen	582
Rügen Eiche beliebtes Must.	662	Cöln Nußbaum Hochglänzend pol.	685
Bremen hervorragendes Modell	742	Wien Birke Hochglänzend pol.	972

128.- 145.- 118.- Bettstellen mit Spindeln und Auflagen • 85.- 94.-

Speise- und Herrenzimmer

in großer Auswahl moderneren Mustern und billigsten Preisen.

Möbellabrik Max Borchardt

Aussellungs- und Verkaufshaus nur Königsstraße 1.

Lieferung mit 3 eigenen Autos.

Zahlungserleichterung lt. Vereinbarung

Achtung Achtung

Hier ZADEK

Stettin, Kohlmarkt + 8

Alle Hörer sollen meine Kunden sein!!!
 Hier wieder ein billiges Angebot
 feinfarbig 7,90

Jedes Kind erhält beim Einkauf einen Ballon

ZADEK

Stettin, Kohlmarkt + 8

Viktoria-Motocycle-Beiwagen

200—600 ccm
 Kredit — 15 Monate
 Reparaturen Ersatzteile.
 A. Eisecke
 Moltkestr. 13.

Möbel!

Schlafzimmer
 Speisezimmer
 Herrenzimmer
 Küchen Einzelmöbel.

Zahlung nach Vereinbarung
 F. Maren
 Tischlermeister.
 Postmarkt 4.
 Gr. Oderstraße 2.

Bulowwagen
 Halberverdeck
 Selbstfahrer

Qualitätsarbeit zu herabgesetzten Preisen.
 H. Pflug,
 Poststr. 3, Fernspr. 31213

Infolge der in den letzten Jahren gestiegenen Betriebs- und Vertriebskosten sehen sich die den unterzeichneten Verbänden angeschlossenen Mitglieder genötigt, ab Montag, den 6. Mai 1929 die Preise für alkoholfreie Getränke wie folgt festzusetzen:

Selterswasser	RM. 3.-	p. 30 Fl.
Brauselimonaden	RM. 4.20	
Künstl. Sauerbrunnen	RM. 4.20	
Künstl. Sauerbrunnen m. Citrone	RM. 4.50	

Obige Preise gelten für Wiederverkäufer.

Verband d. Brauereien von Pommern und angrenzende Gebiete e. V., Stettin. Verein der Mineralwasserfabrikanten und Bierverleger v. Stettin u. Umgeb. e. V., Stettin

Beinen Bettfedern

garantiert federnd...
 Radiosclerin (DRP. Wz. Nr. 31884)
 die radiuhaltigen Brunnenabletten. Aerztlich empfohlen und klinisch erprobt bei
 Arterienverkalkung, Schwindelanfällen, hohem Blutdruck, Gicht, Rheumatismus
 Orig.-Röhre 2,50, Orig.-Packung mit 5 Röhren 11,—, Kurpackung (10 Röhren) 20,—.
 Fragen Sie Ihren Arzt oder verlangen Sie Literatur mit ärztlichen Gutachten und klinischen Berichten kostenlos durch das General-Depot: Kleinsten Apotheke, Berlin A 34, Leipziger Straße 74, am Dönhofsplatz.
 Hersteller: Radiosclerin-Ges. m. b. H., Berlin SW 68.

Berlin an Sie auf der Reise über all die Dittsch-Zeitung Stettiner Abendpost.

Hans Pfitzner 60 Jahre

Von Al. Wehl-Rissen, Berlin.

Von zwei lebenden deutschen Komponisten wissen wir mit Sicherheit...

Doch er mußte fast bis zu seinem fünfzigsten Jahre warten...

Ein deutlicher Geiger und eine deutliche Pianistin wurden in Moskau Pfitzners Eltern...

Die Fugare Wälder des Senats der preussischen Akademie der Künste...

Pfitzners kompositorisches Werk umfaßt nicht viele Nummern...

„Balcitrina“ (1912 bis 1915) heißt die Schöpfung für die dies vor allem gilt...

fliegend von denen, die in neuen Tönen denken und leben...

Diese Worte treffen den Kern auch von Pfitzners künstlerischer Persönlichkeit.



seiner Weltanschauung gründet Pfitzner auf Schopenhauer...

Wirksamkeit: die der Erfindung und Verknüpfung einfacher Motive...

Als zum Beginn des Weltkrieges ganz unpolitisch...

Der still und mit der Zeit sich um ihn leute wie ein Feuerfeld.

Elegante Maß-Bekleidung Ferdinand Bornstein

Familien-Nachrichten.

Geburten: Ein Sohn: Stettin: Hauptmann Oskar Schmidt...

Eine Tochter: Sassenhagen: C. Schmidt und Frau Marianne...

Vermählungen: Anklam: Richard Bletz und Frau Anni...

Todesfälle: Stettin: 30. 4. Margarete Beyer...

Stettin-Zülichow: 1. 5. Alice Hawemann...

Belgard: 1. 5. Antonie Hildebrandt...

Dameritz: 1. 5. Ernestine Anblank...

Flinkow: 1. 5. Altsitzer Karl Ratzke...

Gollnow: 3. 5. Friedrich Schulz...

Greifswald: 30. 4. Friedrich Krüger...

Hökendorf: Martha Degner...

Neu-Cosnow: 2. 5. Ferdinand Kahl...

Neuzartow: 1. 5. Karl Splinter...

Stargard: 22. 4. Ida Wolff...



DER MITTELPUNKT in unserem großen Ausstellungshause...

Am 2. Mai starb in Paris unerwartet an den Folgen einer Operation unser heißgeliebter Sohn...

C. H. Homann Spirituosen & Weine

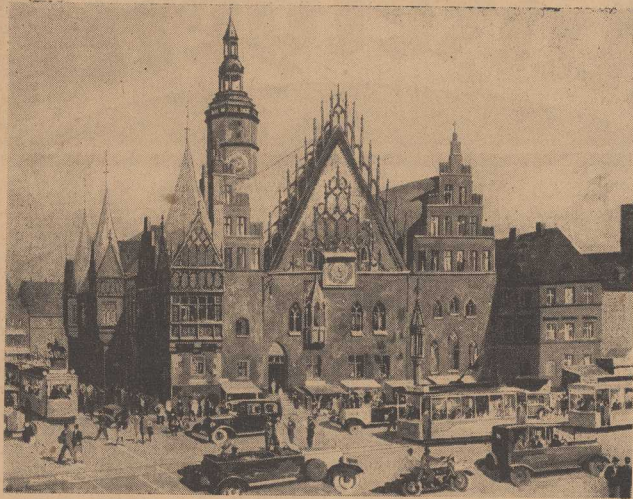
Otto Fleiss, Schuhmacher

Beiläufig, reell und billig! Neue Gänsefedern

JUNKERS Gasbadeöfen

Zuckerkranké

Deutsche Rathhäuser



Blick auf das Rathaus zu Breslau.

Eng zusammen mit der Entwicklungsgeschichte der Städte, mit dem Aufblühen städtischer Macht und städtischen Ansehens hängt die Geschichte der Rathhäuser. Erst durch jahrhundertelange Kämpfe gegen Adel und Geistlichkeit, Kämpfe, die mit aller Kraft neuen und übermächtig erscheinenden Staubes geführt wurden, mit aller Energie, die das Bemühen der wachsenden Macht zu geben vermag, gelang es den Städten, sich die Rechte zu erringen, die dann später immer aufs neue, gegen den Bischof, gegen die Fürsten oder auch gegen die eigenen Räte, verteidigt werden mußten. Es ist natürlich, daß in solchen Kämpfen erstarbte Gemeinwesen, die wußten, welche Macht sie darstellten, die sich gegenseitig unterstützten und harte Städtebünde schloßen, auch den Willen hatten, diese neu und höher voll erregene Macht innerhalb der Mauern bildlich darzustellen, in einem Gebäude zu verkörpern, das Sinnbild war des Reichthums

wohl versehen, wenn man bedenkt, daß jede Familie geschlechterlang in der gleichen Stadt lebte, daß Kinder und Kindeskinde die Arbeit der Ahnen und ihre Früchte ernteten.

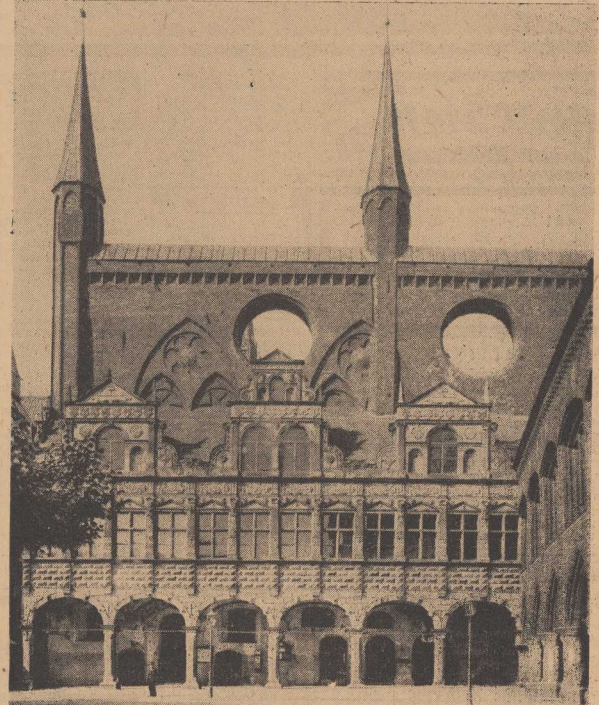
Das Rathaus, als der prächtigste Profanbau der Stadt, fand fast immer am Markt, jedenfalls an einem größeren Platz, der seine architektonische Wirkung voll zur Geltung kommen ließ. Der Hauptverkehr flutete an ihm vorüber, alle Kämpfe zwischen den Geschlechtern hatten das Rathaus zum Mittelpunkt. So wurde es oft zerstört, oft umgebaut, wenn es für die wachsenden Bedürfnisse der arößer werdenden Städte zu klein wurde, oder überhaupt abgerissen, um einem neuen Platz zu machen.

So haben wir auf heutigem Boden kein Rathaus, das vor dem zwölften Jahrhundert errichtet ist. Die Anordnung dieser frühesten Zeit ist sehr einfach. Noch können wir sie —

niffe und die Holzerkammer, düstere, feuchte Kerker unter der Erde, die oft unmittelbar mit der Ratstube in Verbindung stehen und ein direktes Verhör der Gefangenen, die schnell zur Hand sein konnten, möglich machten.

Wer einmal in den unterirdischen Gängen des Nürnberger Rathhauses umherlief, bekommt sehr niederdrückende Eindrücke von der Menschlichkeit des Mittelalters. Vom großen Saal zweigte sich in dieser Zeit die Ratstube ab, ein kleiner, prunkvoll eingerichteter Raum, der

niesel, feinstem Marmor an jeder Schmaltwand. Es sind das treppentartig sich verjüngende hohe Giebel, die einzelnen „Stufen“ mit kunstvollem gotischen Maßwerk schmückt. Das Lübecker Rathaus besteht aus zwei voneinander verschiedenen Gebäudegruppen, die aus verschiedenen Bauzeiten stammen und daher ein wenig unebenmäßig wirken. Es gab die Anordnung zum Rathaus in Stralsund. Das Rathaus in Vreslau wurde im 13. und 16. Jahrhundert erbaut, es ist ein sehr un-



Das Rathaus der freien und Hansestadt Lübeck.

zu Versammlungen in engerem Kreise dienlich. Die Mitte des 14. Jahrhunderts begann dann die eigentliche Rathausbauzeit in Deutschland und feierte sich während der Renaissance zu den bedeutendsten Schöpfungen auf diesem Gebiete.

fanareicher Bau mit allen Eigenheiten des ersten mittelalterlichen Städtebildes.

Wie die großen Dome und Münster eine laune Geschichte von immer heftigerer Macht der Kirche zu berichten wissen, so stehen auf den Märkten und Plätzen die Rathhäuser da und erzählen auch aus längst vergangenen Zeiten. Doch was sie funden, ist ein Sagen vom Emporblühen der Städte, vom Erwachen und Erblühen ihrer alten Patriziergeschlechter, von deren Wirken und Taten und Kampf.

lts. Kiem.

(Das Bild des Lübecker Rathauses ist eine Aufnahme der Stadt, Bildheller, das des Breslauer Rathauses die Wiederkehr eines Bildes des Malers von Bari.)



Die Vorderfront des Rathauses zu Danzig in Westfalen.

und der Gewalt der Gemeinschaft, die es geschaffen. Wie es der Stolz der Städte und ihrer Städte war, Töne zu bauen, die durch jahrhundertelange Arbeit Zeugnis gaben von der Krönlichkeit, aber auch der Macht ihrer Schöpfer, die noch heute — feinstenwundene Reuen einer ertüchtlich operbereiten Zeit — uns mit Bewunderung erfüllen, — so war es Wunsch und Streben jeder zur Macht gelangten Stadt, im Rathaus eine sichtbare Verkörperung ihres Ansehens, ihrer städtischen Würde zu schaffen.

Doch nicht nur die großen, auch mittlere, ja kleine Städte haben Rathhäuser, an die viel Liebe und Sorgfalt gewandt ist, daß wir ausweichen müssen, daß damals der Stolz auf die Macht und Würde des Gemeinwesens, dem jeder angehörte, bei weitem ausgeprägter und operwilliger war, als heute. Man kann es

wenn auch nur an wenigen Beispielen — sehen. Im Erdgeschoss ist meist eine offene Halle, die vom Markt gar nicht getrennt war, so daß sie an den Markttagen mitbenutzt wurde. Im Obergeschoss befand sich der Saal für die Versammlungen, für Wahlen oder für die großen städtischen Feste. An ihm ist meist ein kleiner Balkon, von dem aus Ansprachen an das Volk gehalten und Ratsbeschlüsse verkündet wurden. Auf vielen Rathhäusern sieht man an einem der beiden Enden oder auch in der Mitte des Zaches einen sehr vorzüglich ausgestatteten Turm mit Uhr und Glocke, mit von ganz bedeutenden Ausmaßen, schon von fern ein Wahrzeichen der Stadt.

Allmählich wurden die Gebäude umfangreicher. Die Verwaltung beanspruchte mehr Raum, Archiv und Gerichtsbehörden wurden hier untergebracht, dazu kamen die Gefäng-



Zierriegel des Rathauses zu Königsberg (U. M.).



Entzückendes Mädchen-Kleid aus prima Vollvoile in aparten Druckmustern

2⁹⁵

Praktisches Schulkleid aus Wollmusseline-Imit., 60 cm lang

1²⁵

Knaben-Waschanzug aus Zephir, farbig

1⁷⁵

Reinseid. Crepe de Chine-Kleid in entzückenden Farben mit apart. Volant-garnitur

8⁷⁵

Reinwollenes Musseline Kleid herrliche Druckmuster

4⁹⁰

Mädchen-Schulmantel Herrenmuster Gr. 60 u. 65

3⁹⁰

Knaben-Anzug Kieler Form, aus blau weiß gestr. Kadett

4⁹⁰

Knaben-Stulch-Anzug farbig

3⁹⁰

Fesche Jugendl. Glocke



4⁹⁰

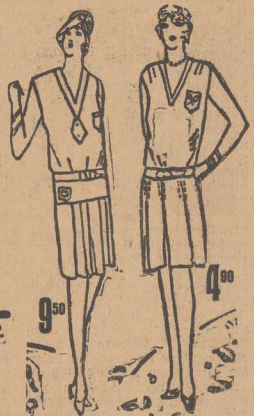
Kleidsam. Frauen-Hut



10⁹⁰

Eleg. Kleider-Hut

8⁹⁰



Sport-Kleid aus Tolle-Kuns-seide in wunderbarem Strüpfen-Mustern und entzückenden Farben **9.50**
Tennis-Kleid aus gutem, weißem Panama **4.90**

Elegante Damen Wäsche

3 teilige Wäsche-Garnitur aus feinem Renloicé, mit handgekloppter Spitze und Einsatz und -tickerei-Einsatz
Tag- und Nachthemd **2.25** Hemdhose **2.95** Nachthemd **3.45**
2teilige Wäsche-Garnitur aus gutem Wäschestoff, mit Klopfer-Einsatz und Ansatz, reich garniert
Hemdhose **2.70** Taghemd **1.80**
Bubi-Nachthemd aus mitteiligem Wäschetuch, mit handgekloppter Spitze u. stickerei-Weste **4.25**
Eleg. seidenes Complet aus Seide, in neuem Strassenfarb., für eleg. Nachmittag-Kleider, Meter **4.95**
Elegantes Unterkleid aus Satense, das neue Kunstseiden-gewebe, Einsatz für Milaneise, oben aus breiter Spitzenverzierung **5.50**
Passd. Schlupfer ... Paar **3.50**

Strümpfe

Pa. Seidengr.-Dam.-Strümpfe mit Naht, 4 facher Sohle, Hochf. hierfr. i. schw. u. farb., Paar **3.50**
Pa. Seidenfl.-Dam.-Strümpfe m. Naht, Doppelsohle u. Hochfese in grau und mode Paar **6.50**
Echt äg. ottisch Mako-Damen Strümpfe mit Naht u. Doppelsohle, best. schön u. mod. i. mod. Farben, II. -ortierung ... Paar **8.50**
Pa. Wachseldene Damen-Strümpfe in künstl. Seide, fehlerfrei mit Naht und Doppelsohle, in den neuesten Strassenfarben ... Paar **7.50**

Bett- und Hauswäsche

Ueberschlag-Laken aus gutem Linon, mit Durchbruch-Arbeit **3.90**
Passendes Kissen ... **1.35**
Ueberschlag-Laken aus vorzügl. Linon, mit handgezogenen Hohlslümen **5.50**
Passendes Kissen ... **1.95**
Weiße Deckbettbezüge aus kräftig. Hemdentuch, tertig zum Knöpfen **2.85**
Dowlas-Bettlaken blütenweiß, kräftige Qualität Größe 150x220 **2.85**
Gartendecken Leinen imitiert, indanthren, Größe 100x110 **9.95**
Gartendecken doppelseit. gewebt, indanthren, Größe 110x110 **1.75**
110 cm br. Tischzeuge vollweiß gebleicht ... Meter **1.95**
Reinl. Küchen-Handtücher abgepaßt, gesäumt u. gebündelt, Größe 45x100 **6.50**
Künstler-Decken indanthren ... Größe 180x130 **3.50**
Kunstsd. Kaffeedecke indanthren, in wunderbaren Mustern ... Größe 130x130 **5.85**

Kleiderstoffe

Woll-Musseline in guter reinwoll. Qualität u. aparter Ausmusterung Meter **2.75**
Woll-Crepe de chine das modische reinwoll. Gewebe, in modernen Farben Meter **3.90**
Crepe Cad die große Mode, reinwollene Qual., in neuen Strassenfarb., für eleg. Nachmittags-Kleider, Meter **2.90**
Pa. Voll-Voile ca. 100 cm breit, reizende Sommermuster Meter **2.75**, **1.95**
Rips-Popeline 140 cm breit, reine Wolle, für Mäntel u. Kostüme, in reinen Farben Meter **2.95**
Mantelstoffe kammgarnartig, 140 cm breit, in mod. Herrentoff-Mustern, für den feschen Mantel ... Meter **4.50**
Bedruckt Crepe de chine ca 100 cm breit, kunstseidene Qual., in kleidsamen fantasiedessins ... Meter **2.95**
Japon-Foulard die große Mode, für elegante Sommerkleider, reine Seide, ca. 90 cm breit ... Meter **6.50**
Bastseide naturfarbig, reine Seide, für Kleider und Oberhemden Meter **2.50**, **1.95**
Tolle de sole das modische, reinseidene Gewebe der Saison, in entzückenden Farben Meter **4.80**

Gardinen und Dekorationen

Die Gardine aus gemustert. Etamine u. modern gegliederten Stoffen, mit Voiant ... Meter **9.50**
Das vornehme Fenster, in den hochwertigen, 150 cm breit, Marquise und Voile, apart ausgemustert, in arabe ... Meter **3.95**
Doppeltbreit, neuartig gewebte und gedegene Qualitäts-Tülle in großem Sortiment ... Meter **1.65**
Der K'se dene und indanthrenfarbige 130 cm br. Dekorationsstoff mod. Zeichnungen, Meter **3.90**
Für duftige Dekorationen, der indanthrenfarb. bedruckt Voile Mode und Pastellfarben Meter **2.95**
Der K'se dene 130 cm breite indanthren arbig. Rips-Flamme in modischen Farben ... Meter **4.75**

Herren-Trikotagen

Herr.-Unterjacken echt ägyptisch Mako, Größe 4, 5, 6, durchweg **1.95**
Herren-Hosen echt ägyptisch Mako, 5, 6, 4, 6, 5/7, durchweg Paar **2.55**
Herren-Hemden echt ägyptisch Mako, m. Doppelbrust, Gr. 4, 5, 6, durchw. **2.75**
Herren-Netz-Unterjacken makotarbig Größe 4 **7.50**
Herren-Reit-Hosen makotarbig, regulär gestrickt, nahtlos Größe 4, 5, 6 durchweg Paar **2.25**
Herren-Trikot-Hosen Mako-Imitation Größ. 4, 5, 6 durchweg Paar **1.35**
Herren-Einsatz-Hemden aus weißm. Trikot, mit modernen Einsätzen **3.25**
Farbige Herren-Garnituren aus fein. Trikot, Jacke u. Beinkleid Gr. 4, garnit **2.90**



Entzückendes Musseline-Kleid reine Wollse, aparte Druckmuster mit langem Aermel **14.50**
Eleg. Sommer-Kleid aus reinseid. Japan-Foulard, in neuest. Mod. mit dem neuart. gezogenen Rock u. reizend reinseid. Crepe-de-chine-Garnitur **16.75**



Herrenstoff-Mantel hell gemustert, vorzügliche Faßform, ganz aus elegantem Futter **13.50**
Eleg. heller Frühjahrs-Mantel aus kammgarnartigem Stoff, in wunderbarer Qualität ganz gefüttert auf einartig kunstseidenen-Surats **24.50**



Flottes Frühjahrs-Kostüm in neuen Mod., mille points (1000 Punkte) Jacke ganz auf eleg. Futter Herrenstoffartig, Kostüm ganz aus elegantem Futter **22.50**

Grünbaum
STETTIN ECKHAUS OBERE BREITESTR.

Monatsblatt für Haus und Heimat für plattdötsch Sprak un plattdötsch Oort.

Nr. 5.

Zahnpö mit den Plattdötschen Landesverband Pommeren zutögeben von der Ostsee-Zeitung/Abendpost.

Wandieren

Hoffmann von Fallersleben.

Wandieren, dag en nacht Dent ik aan u.

Woar ik oof den een vaar, Sij zijt mij altijd naor.

Wandieren, dag en nacht Dent ik aan u.

Wandieren, boven al heb ik u lief. Sij, mijnen lust, mijn smart, Sij ligt mij diep in't hert.

Wandieren, boven al heb ik u lief.

(Anm.: u sprich u, ij = ei.)

Spraak un Brunt in Antwerpen

Von Franz Fromme.

Deis hängt de Kegel, un von de himmel-hogen Kirchdörm is nids tau sehn. Ja, ud de hoemelstien Delle von de Broodstadsbüfer verhefen sid.

"Wat is 'r los?" "Betalen moete, betalen, de rijke Kerel!"

De Stadt, wur id öit belew, hürt nich tau Dütschland, de Straat, wur id öit hür, is vull frantsösch Kadenföller, un de Dütschen, de Hiescher famen, sebben meist nids lüger tau dau, as frantsösch tau hür.

In alle Kraft sütt noch de flamsche Lebensfreud döör alle un nige Straaten. Id bew de Kröng nich tellt, wem id segg nich tau veel, wenn id von Düende weed.

Deel von de Gachtsnamen sünd enelisch örrer frantsösch örrer japanisch örrer japanisch, de wirtschen sünd flamsch, d. h. neederdötsch; "Un't groote Vat" - "Sij Miete" - "In den stüpen Arm" - "In den ouden stüpen" - "An't Klein Kontinier" (Kantienker) - "An de donkere Woll".

Id hür döör enge Straaten in de Niddst kamen, wur ein Düst d'i anner ein "Kroog" (segg: "Krug") wier. Wi is dat nich floor, murans sei döörkamen. Schyns dörien sei nich verlöpen, un so gimt dat bloot Bier.

De Lid' sünd hier all katolisck, un in ehre nelen Festdagen mücht sid christlich Brunt mit oik gemanthen. As in Holland un Weidnischland ward Sinterklaas (6. Dezember)

bannig hert, nochtan von de Öören, binasch mür as Wintachen. So singen sei: Sinter Klaas! Nobile Naas! Bring wat in mijne schoentje (sütt Schaus) 'n appelle of'n nitroentje, een nootje, om te frate.

nige kennen liebet, un sei nu in de Fischei - dor achter, wo't ischön is in dat Gattus, wo un' gans Familii un Frindschaft förrer lange Jöhren all Stammväter sünd. Hier wören wi immer gaad ushauen weh.

Gen Roofhus ut Rewahl



Wi hem'n hier eint von de öllen Roofhäser, wie sei noch wäl bi uns in de Wirtscherdör- per an de Krafst zu finden sünd. Disse Buntles, de sütt keen Müsch mehr keunt, geiht up älteste germanische Tiden törig, as de Lid noch von keenen Schöken wal awalten deeden ud de Roof döör dat Dag strecken müst.

dat aaf wel beter smate! Geen de kleinen kinden wat en laaf de groeten loape . . . In Dreifönigsdag ward sungen. "Drei konige, drei koninge! Geet mij 'nen nieuwen goed' (nigen Gaud). Min ome (olle) is verlete, min weder heest ei geld up den roofer oerch." (Watrost, Hied.)

wilfen von uns Dütschen nich recht wat wetten, un am lewstien wir ehr dat, wenn kein Dütsch ömer de Randschick tem. Dat sei sich dorst in't einen Richtig finden, dornach ward nich frag.

Ditmal kemt anners, Un' gauden' Frunn'n un "trugen" Rahwers, de Fischeen, un ein lewstien wir ehr dat, wenn kein Dütsch ömer de Randschick tem. Dat sei sich dorst in't einen Richtig finden, dornach ward nich frag.

Wofau Plattdötsch gaud is

Von Wilhelm F. Schulz, Stettin.

Wids geiht ömer 'n Fründ un Rahwer, up dei du di verlaten kantsch, und bei di ud tru tau Sted stahn, wenn du in Kot büst.

Worum dat so is? Wi will'n dat hier nich unersähen; tau Ein'n kemen wi doch nich. De hadd eis wedder ne Inladung tregen von mineen öllen Fründ Nidesehl.

Gor tau gien wir id sin Inladung nah-famen. 'n gaud Stik wir id all wannert, hadd oik befannte Gegend seihn un wedder

Frühjohrsdag

Von Otto Bobbe.

Wi'n groten Steen von't Hünengraff Sitt id wiedaf von dei Welt - wiedaf.

In Blag un Gold sütt Bewark singt An'n Häben, dat hel wedderflingt.

De fure Eckboom näben mi, De knart sin egen Melodie.

Wenn Frühjohrsluft em strakel schüt Un Staarmas up sin' Telgen lacht.

Wit ees - wat rüffel dat hier sehn! Szüh, kie; Sei Weilsen ud all blöhn!

Un up dei Steen von't Bodenmal Göpft Spann un Kämer up un dal.

Un ut dei Fiern io hell un sien Dor summt un klingt döör Sünmenstien

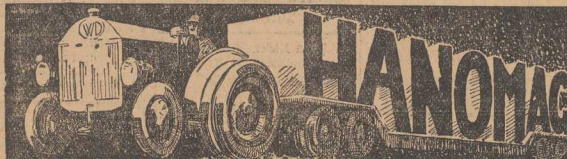
Un Remarkjuwel Klockenlag: De GERH geht döör den Frühjohrsdag!

25 Jahr, "Quidborn". Wer weiten will, wal de Quidborn is un müst, laaf sid de ersten Nummern von di Johr schieben, Quidborn-Beleg, Bannburg 11, "Bereitigung von Freunden der niederdeutschen Sprache und Literatur" nennt hei sid.

Wine Frinn'. Von Marie Gading-Teutsche. Von mine Frinn' will id vertell; mine seiben Frinn' sünd plattdötsche Lid. - Un dat is so b'n Wedelbüger. Wenn em richtig woll is ore weh, denn müst heil' up plattdötsch seggen un sine seibe Wudewer-lucken klan. Dat vertellst sid noch lang nich von minen. Dener hier is ein, dei famt un dat is ein Börtog von dat Bant. "Freiburg" nennt sei de sütt Stadt, wur ehr Frinn' lewen; dat sünd ud Stenagen ore Nigen-Strömberg sin: de Sid gissen sid as Stenager.

De Dokter: Ach Linn Ahnen nur raten, das Rauden und Trinken völlig aufzugeben. - Für meinen Rat bekomme ich zehn Mark. - Tuchen Klob: "Sollt mi gor nich in, Dore Dokter; id nehm Ehren Rat nich an!"

Der beste Strassenschlepper Für Ihren Betrieb HANOMAG HANNOVER-EINDEN



Der beste Strassenschlepper Für Ihren Betrieb HANOMAG HANNOVER-EINDEN

Hannoversche Maschinenbau-Aktiengesellschaft ft. vormalis Georg Egestorf, Hannover-Linden.

Schlepper-Vertrieb-Stettin

Ferrari: 238 79. Stettin-Bredow, Karl-Lexen-Straße 10a. Ersatzteillager.

Meine sehr verehrten Damen



Richtiges Waschen und Trocknen der Wolle, Seide und Kunstseide ist erste Voraussetzung ihrer sorgsamten Pflege!

Persil ist für alle zarten Stoffe ein ebenso schonendes wie wirksames Erneuerungsbad!

In einfacher kalter Persillösung werden die empfindlichen Gebilde tadellos sauber und farbenfrisch.

Prüfen Sie immer zuerst die Waschbarkeit!



1. Tauchen Sie einen verdeckten Zipfel in kaltes Wasser! Drücken Sie ihn fest über einem weißen Papier oder Tuch aus! Das ablaufende Wasser muß klar und unverfärbt bleiben.



2. Waschen Sie das Stück in kalter Persillösung durch leichtes Stauchen und Drücken! Kurze Naßbehandlung ist in allen Fällen ratsam.



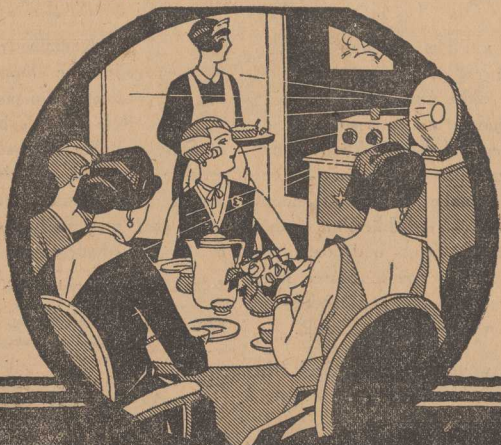
3. Spülen Sie kalt, und geben Sie dem letzten Spülwasser zur Farbauffrischung einige Tropfen Essig bei!



4. Entfernen Sie die noch anhaftende Nässe durch Einrollen des Stückes in feuchtigkeitaufsaugende weiße Tücher (weiße Frottiertücher)!



5. Breiten Sie das Stück zum Trocknen auf weiße Tücher aus! Meiden Sie dabei Sonne und Ofennähe. Kunstseide bügelt man mit mäßig warmem Eisen.



Wer so wäscht, hat immer Erfolg!

Persil für alle Wäsche!

Nur in Originalpackung — niemals lose
Hersteller auch von Henko-Henkels Wasch- und Bleichsoda

ausreichend Großfächer ein Befuß des außerordentlich...

Bad Grund (Ostharz). Wäre Rarzissen nicht nur...

Staubes II ist wegen des langanhaltenden Winters...

Das Kubahee. Nummern einer an Rarzissen überreichen...

auch von Hut-, Neben- und Kranenleiden, von...

Sehr an die Ostsee! In dem reizend gelegenen...

Wai, 18 Uhr, oder mit 22 „Kong Haakon“...

Die nächste Ausgabe der Bäderbeilage...

Sommer im Oberharz advertisement listing various spa locations like Goslar, Hahnenklee, Bad Grund, etc.

Berchtesgadener Land advertisement featuring a landscape image and travel information.

Landhaus Braunsfelde advertisement for a family retreat.

BAD SALZUNGEN advertisement listing various treatments and services.

Am Walde advertisement for a spa with forest views.

Sanatorium Altheide advertisement for heart treatments.

Moorbad Polzin advertisement for health treatments.

Verlangen Sie advertisement for Ostsee-Zeitung and Stettiner Abendpost.

Sanatorium Wölfelsgrund advertisement for respiratory treatments.

Sanatorium Altheide advertisement for heart and nerve treatments.

Billige Pflingstreisen advertisement for cheap travel.

Bad Charlottenbrunn advertisement for kidney and nerve treatments.

MUSKAU advertisement for a spa with mineral water.

Gustav Metzler advertisement for travel services.

Kudowa Luft! advertisement for a health spa.

SYRIEN-PALÄSTINA-ÄGYPTEN advertisement for a travel agency.

DER HAMBURG-SÜD advertisement for a travel agency.

Das Heilbad fürs Herz advertisement for a heart spa.

KOPENHAGEN advertisement for a travel agency.

DER HAMBURG-SÜD advertisement for a travel agency.

Nach überstandener Grippe advertisement for a recovery spa.

Reisebüro Viking advertisement for travel services.

DER HAMBURG-SÜD advertisement for a travel agency.

Zum Muttertag Samson & Co.

nur d. gute Ael. erbild, die gute Vergrößerung v.

Prima Bromsilber-Vergrößerungen schon von Mk. 5.00 an.

G. m. B. H. nur Bismarckstr. 3 Fernsprecher 234 05

12 Postkarten schon f. M. 6.00 12 Kabinetts . . . M. 14.00 Auch Sonntags v. 9-1 Uhr geöffnet.

Reichswerbeweche des deu'schen Schuhmacherhandwerks

Vom Kopf bis zum Fuß elegant

verlangt Pflege der Schuhe durch

Meisters Hand

Nur Qualitätsarbeit vermag Ihre Ansprüche an erstklassige Schuhreparatur zufriedenzustellen.

Die Schuhmacher-Zwangsinnung veranstaltet am Dienstag, den 7. Mai, abends 8 Uhr, im Konzerthaus (Grüner Saal) einen öffentlichen Lichtbildervortrag über das Thema:

„Der Fuß, seine richtige und falsche Beschuhung unter besonderer Berücksichtigung des kranken Fußes.“

Eintritt frei!



Präg' Dir dieses Zeichen ein, Es wird für Dich von Vorteil sein!

Beste Ausführung aller Arbeiten:

Sauberes Waschen Schnelles Reinigen Gutes Färben

durch abgeschnittenes Personal ermöglichen meine modernsten Einrichtungen und neuzeitliche Organisation.

Stets prompte Lieferung.

Carl Block

Färberei und chemische Reinigung

Eigene Filialen in Stettin: Paradeplatz 17 Pölitzer Straße 21 Kohlmarkt 4 Bismarckstraße 12.

Ein Zeichen ihrer Güte! Marke Bumcke wird nachgeahmt. Darum achten Sie auf diesen Firmenstempel.



Herrmann Bumcke S. M. B. H.

Dampf-Seifen u. Soda-Fabriken Stargard 4 Pom.



P.H.G. 100. P.H.G.

Jubiläums-Versteigerung

Freitag, den 24. Mai, 12.45 Uhr, und

15. Stambullenausstellung.

Donnerstag, den 23. Mai, der

«Pommerscher Hardbuchgesellschaft» in Stettin (Pommernhalle).

Starke Beschickung bester Form- und Leistungs-bullen! Daher günstigste Ankaufgelegenheit. Gesamtantrieb: 169 Bullen, davon zur Versteigerung: 91 Bullen. Jeder Rindviehzüchter muß die Zuchtelite Pommern sehen!

20. Zuchtschweineversteigerung des Verbandes Pommerscher Schweinezüchter Freitag, den 24. Mai, 10 1/2 Uhr.

Antrieb: 44 Eber und Sauen, vorwiegend Edelschweine, darunter 18 tragende Sauen aus Zuchten, die unter Gesundheits- und Leistungskontrolle stehen.

Hervorragende Zuchtgute! Niedrige Preise!

Auf den letzten fünf D.L.G.-Ausstellungen 136 Auszeichnungen, darunter 49 Staats-, Sieger-, Ehren- und 1. Preise.

D.L.G.-Schau Leipzig 1926 auf 41 Schweine 39 Preise!

Kataloge versenden auf Anfordern kostenlos die Geschäftsstellen Stettin, Kreckower Straße 41.

Es empfehlen sich: Carl Schmidt & Albert Heinicke

Orthopädische Schuhmachermeister Werkstatt für Fußleidende Gegründet 1836

Stettin

Kl. Wollmeberstr. 6 Fernruf 54935

Elysium-Malz-Bier



Advertisement for Electrola featuring a suitcase and text: 'Geld hinauswerfen IST DUMM U. UNWIRTSCHAFTLICH ABER DIE ANSCHAFFUNG DES BESTEN MUSIKINSTRUMENTES >ELECTROLA< NACH DEM ELECTROLA RATEN-SYSTEM IST KLUG U. ÖKONOMISCH. G. Wolkenhauer Stettin, Königsplatz'

Advertisement for bicycles: 'Adler, Brennabor, NSU, Mercedes u. Stahlroh-Fahrräder'

Advertisement for Paul Pollack, Stettin: '75: an. Günstige Zahlungsbedingungen. Ersatz- und Zuechträge für alle Fabriks Reparaturen schnell und preiswert. Bismarck-, Ecke Elisabethstraße.'

Advertisements for dental services: 'Zahn-Carl Trieglaff sen. staatl. geprüft Kohlmarkt 18-19. Praxis Clemens Trieglaff jun. Telefon 232 38. Obere Breitestraße 68 im Hause des General-Anzeiger. Sprechstunden: 10-6 Uhr.' and 'Moderne Gold- und Kautschuktechnik, langj. Garantie. 20- und 22lar. Goldkr. von 20-25 Mark. Gebisse von 30-30 M., Plomben von 2-6 M. Zähne plombieren unter fast vollkommener Ausschaltung der Schmerzen, mittelst des neuen gut bewährten Dentinanäst. D. R. Patent, einzig am Platze, Kohlmarkt 18-19.'

Maitrank

Table with 2 columns: Maitrank and Fruchtwine, listing various brands and prices.

Schaumweine

Table listing Schaumweine and Fruchtwine with prices.

Fruchtwine

Table listing Fruchtwine with prices.

Alle Preise einschl. Flasche u. Steuer.

F. Kistenmacher Falkenwalderstraße 3. Moltkestraße 2.

Advertisement for OREI FABRIKATE featuring a cat and the text 'OREI "OREI" Konfitüren!'.

Advertisement for Greifenhagenener Früchte-Haus: 'Dies sind Marmeladen mit z. T. ganzen Früchten mit Raffinade eingekocht. Um diesen gesunden, köstlichen Brotanstrich weiten Kreisen zugänglich zu machen, findet pfundweises Auswiegen statt. Pflaumen, Stachelbeeren, Dreifrukt, Kirsch, Johannisbeere, Orangen, Aprikosen, Erdbeere, Himbeere, Ananas. Königstor 5, Falkenwalder Straße 124, Fernsprecher 225 69. Fernsprecher 225 70.'

Advertisement for Auto- und Radio-Batterien: 'REPARATUR UND LADUNG Stettiner Elektrotechnische Werke Pölitzerstr. 93 Mönchenstr. 31'

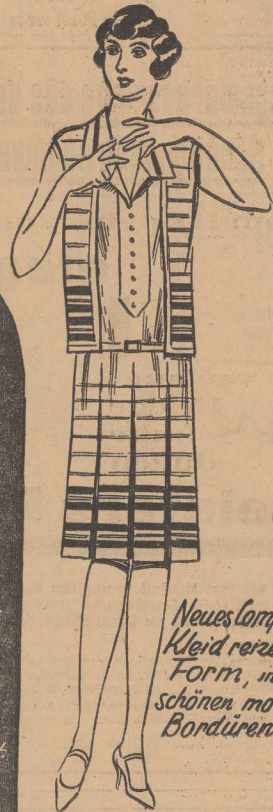
Advertisement for NARNBACH Drahtzaunfabrik featuring a fence and the text 'NARNBACH Drahtzaunfabrik Stettin, Berlinerstr. 8081.'



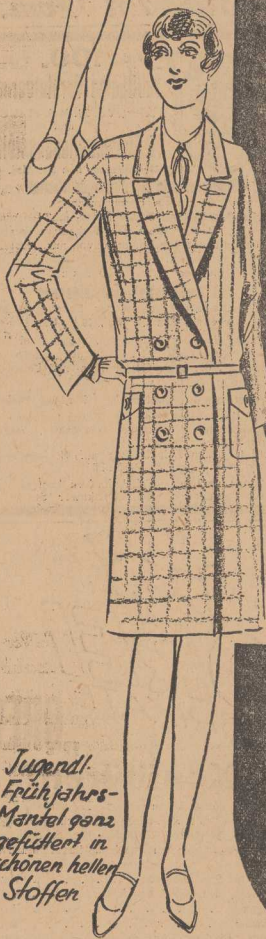
Fesches Sportkleid
in Taile K-seide
in weiss u. hellen
Modifarben



Weites
Frauen
Kleid
in prima
K-seide
m. elegant
Weste



Neues Complet-
Kleid reizende
Form, in
schönen mod.
Bordüren



Jugendl.
Frühjahrs-
Mantel ganz
gefüllt in
schönen hellen
Stoffen



Trenchcoat Mantel
in solider Qualität
sehr fesche Form

75

Lewinsky & Jacobi
VON UNS GEKLEIDET... DASS SIE JEDERBENEIDET