

Kurier szczęciński

ROK ZAŁOŻENIA — 1945
WYD. AB

Cena 50 gr Nr 91 (6438)

17, 18 i 19. IV. 65 r.

20 lat temu spod Gozdowic i Siekiełek ruszył wielki szturm na ostatnie bastiony hitleryzmu

Uroczystości na polu chwały

Przemówienia M. Moczara i A. Walaszka

PRZED 20 laty w Siekiekach tylko Odra wyglądała tak samo. Z obu stron szeroko rozlanej, na nabrzeżnych łakach rzeki czaiły się działa i karabiny maszynowe. I Armia Wojska Polskiego przegolowywała się do decydującego skoku, podciągając rezerwy i gromadząc środki przeprawowe.

Ranikiem 16 kwietnia, wykorystując zalegającą rzekę mgłę, żołnierze I Armii ruszyli do szturm. Dla wielu z nich była to ostatnia bitwa — własnym życiem płacili za zwycięstwo nad wrogiem, za otwarcie drogi na Berlin.

Dziś wybieramy „MISTER SZCZECINA 1964”

Zgodnie z tradycją, w kwietniu — miesiącu wyzwolenia naszego miasta przedstawiamy Czytelnikom, na stronie 4 i 5, budynki — kandydatów do zaszczytnego tytułu „Mister Szczecina — 1964”. W konkursie naszym biorą udział budynki mieszkalne, wzniesione bądź wykończone w 1964 roku. Regulamin „Mister Szczecina” przewiduje, że przedstawiamy jedynie budynki posiadające kompletną elewację i wyróżniające się swą architekturą spośród dziesiątków innych.

Wyboru kandydatów do naszego plebiscytu dokonała komisja, składająca się z przedstawicieli inwestorów, biura projektów, wydziału architektury i Stowarzyszenia Architektów Polskich. Głosowanie, o które prosimy naszych Czytelników, ma wyłonić najładniejszy i najbardziej efektowny budynek mieszkalny, wzniesiony w 1964 roku. Prosimy również zwrócić uwagę na walory techniczne i ekonomiczne budynków. Metryczki, zamieszczone przy poszczególnych zdjęciach, pomogą rozszyfrować autorów dzieła jak i jego dane techniczne.

Wypada zatem zaprosić całą rodzinę na wiosenny spacer i kolektywnie wypełnić kupon plebiscytu. Kupony prosimy wrzucać do skrzynek pocztowych lub redakcyjnej przy placu Hołdu Pruskiego 8 w terminie do 21. IV. 1965 r. włącznie. My ze swej strony z góry dziękujemy za liczny udział w konkursie, na którego wyniki z niecierpliwością czekają projektanci i budowlani. Wśród uczestników konkursu rozlosowane będą trzy nagrody książkowe. (wł)

Ignacy KONKOLEWSKI, przedstawiciel władz miejscowych i organizacji społecznych. Obecni byli również przedstawiciele ZSRR: gen. płk Dymitr ZEREBIN, gen. mjr Włodzimierz PIŁIŃSKI i wicekonsul ZSRR w Szczecinie Aleksiej IWANOW.

Wiec zagaił gospodarz powiatu chojeńskiego, I sekretarz KP PZPR Marian ZAKRZEWSKI, prosząc o zabranie głosu I sekretarza KW PZPR Antoniego WALASZKA.

DZIŚ wśród szumiących sosen na jednym z największych w Europie wojskowych cmentarzy śpią wiecznym snem najlepsi synowie ojczyzny. Asfaltowe drogi, las masztów i rozwianymi flagami o narodowych barwach, górujący nad rzędami krzyży pomnik, świadczą o pamięci i hołdzie składanym bohaterom.

Wczoraj w XX rocznicę wielkiego szturm odbyła się w Siekiekach podniosła uroczystość. Na trybunie ustawionej w wejściu na cmentarz zajęli miejsca: prezes ZG ZBoWiD, minister spraw wewnętrznych Mieczysław MOCZAR, I sekretarz KW PZPR Antoni WALASZEK, wicemin. Obrony Narodowej gen. Jerzy BORDZILÓWSKI, zastępca szefa CZP WP gen. Franciszek KSIEŻARCZYK, sekretarze KW PZPR Kazimierz PRUSIŃSKI i Henryk HUBER, dowódca Pomorskiego Okręgu Wojskowego gen. Józef KAMIŃSKI, prezes WK ZSL

— Nadodrzańskie pola i łąki w Siekiekach i Gozdowicach — powiedział m. in. A. WALASZEK — były widownią jednej z najkrwawszych i największych bitew, które stoczył żołnierz polski w czasie drugiej wojny światowej. Żołnierze polscy wyzwolili te ziemie wspólnie z żołnierzami radzieckimi, składając wielką ofiarę krwi. Także żołnierze I Armii Wojska Polskiego byli pierwszymi osadnikami i gospodarzami tej ziemi, walnie przyczyniając się do zagospodarowania wydłubionych wsi i miast.

Tę bohaterską przeszłość — mówił A. Walaszek — trzeba przypominać naszej młodzieży, ucząc ją umiłowania Ojczyzny. Myślimy na te ziemie nie przyszl przed laty dwudziestu, myślny na te ziemie wrócili. Boje

(Dokończenie na str. 2)



Życzenia zdrowych
i wesołych Świąt
składa swoim Czytelnikom
zespół „Kuriera Szczecińskiego”

Dekret Rady Najwyższej ZSRR Ratyfikacja układu z Polską

AGENCJA TASS nadała tekst dekretu Prezydium Rady Najwyższej ZSRR o ratyfikacji Układu z Polską. Ma on następujące brzmienie:

DEKRET

Prezydium Rady Najwyższej ZSRR o ratyfikacji Układu o Przyjaźni, Współpracy i Wzajemnej Pomocy między Związkiem Socjalistycznych Republik Radzieckich i Polską Rzeczpospolitą Ludową.

Układ o Przyjaźni, Współpracy i Wzajemnej Pomocy między Związkiem Socjalistycznych Republik Radzieckich i Polską Rzeczpospolitą Ludową, podpisany w Warszawie 8 kwietnia 1965 r., zaprobowany przez Radę Ministrów ZSRR i przedłożony do ratyfikacji oraz zaprobowany przez Komisję spraw zagranicznych Rady Związku i Rady Narodowości Rady Najwyższej ZSRR — RATYFIKOWAC.

Przewodniczącą Prezydium Rady Najwyższej ZSRR

A. MIKOJAN

Sekretarzem Prezydium Rady Najwyższej ZSRR

M. GEORGADZE

Fragment uroczystości w Siekiekach — przemawia I sekretarz KW PZPR — A. Walaszek.

Foto: St. Cieślak

Kolejny piracki nalot

150 samolotów amerykańskich bombardowało terytorium DRW

LONDYN, PARYŻ PAP. Agencja Reutersa donosi z Sajgonu, że w piątek samoloty amerykańskie atakowały 6 mostów na terytorium Demokratycznej Republiki Wietnamu. W pirackich nalotach wzięło udział łącznie 150 samolotów.

Samoloty wyposażone były w bomby i rakiety.

Agencja France Presse donosi, że samoloty marynarki amerykańskiej, które atakowały cele na obszarze DRW, użyły w piątek po raz pierwszy pocisków kierowanych „Bullpup”.

HANOI PAP. Podano tu, że jednostki przeciwlotnicze wietnamskiej Armii Ludowej zestrzeliły w piątek 7 samolotów amerykańskich, które uczestniczyły w pirackim bombardowaniu terenów DRW.





ADRES: ul. Roosevelta 94—99
 AUTOR: arch. H. Nardy
 BIURO PROJEKTÓW: „Mia-stoprojekt” Szczecin
 WYKONAWCA: SPBM—Nr 1
 KIEROWNIK BUDOWY: Józef Zelach
 INWESTOR: MDBOR
 INSPEKTOR NADZORU: Zygmunt Urbaniak
 STRUKTURA MIESZKAŃ:
 M1—2, M2—45, M3—160,
 M4—33
 KUBATURA: 43 228 m sześć.
 POW. UŻYTK.: 8.139 m kw.
 mieszk., 1.043 m kw. usług.
 LICZBA IZB: 632



ADRES: ul. Mazurska 12
 AUTOR: arch. Z. Kasprzak
 BIURO PROJEKTÓW: „Mia-stoprojekt” Szczecin
 WYKONAWCA: SPBM—Nr 1
 KIEROWNIK BUDOWY: Jan Muziol
 INWESTOR: MDBOR
 INSPEKTOR NADZORU: Jerzy Łuczak
 STRUKTURA MIESZKAŃ:
 M4—40
 KUBATURA: 7 907 m sześć.
 POW. UŻYTK. MIESZKAŃ:
 1 809 m kw.
 LICZBA IZB: 160



ADRES: ul. Krzywoustego 5/7
 AUTORZY: arch. B. Herman, arch. J. Wysokińska
 BIURO PROJEKTÓW: Woj. Biuro Proj. Budown. Wiejsk.
 WYKONAWCA: SPEM—Nr 1
 KIEROWNIK BUDOWY: Mieczysław Mackiewicz
 INWESTOR: MDBOR
 INSPEKTOR NADZORU: mgr inż. Zdzisław Staude
 STRUKTURA MIESZKAŃ:
 M1—4, M2—20, M3—6,
 M4—44, M5—8, M6—2
 KUBATURA: 21 067 m sześć.
 POW. UŻYTKOWA: 3.509 m kw., mieszk., 582 m kw. usl.
 LICZBA IZB: 208

ADRES: ul. Niemcewicza 23
 AUTOR: arch. Leonard Łoziński
 BIURO PROJEKTÓW: Woj. Biuro Projektów
 WYKONAWCA: SPBM—Nr 2
 KIEROWNIK BUDOWY: Jan Rosiński
 INWESTOR: MDOB
 INSPEKTOR NADZORU: mgr inż. Janusz Zmysłowski
 STRUKTURA MIESZKAŃ: M2—8, M5—15
 KUBATURA: 5 436 m sześć.
 POW. UŻYTK. MIESZKAŃ: 1 100 m kw.
 LICZBA IZB: 67

„MISTER” SZCZECINA 1964?

ADRES: Szymanowskiego 18, ABC,
 AUTOR: arch. Kazimierz Stachowiak
 BIURO PROJEKTÓW: „Mia-stoprojekt”
 WYKONAWCA: SPBM—Nr 2,
 KIER. BUDOWY: mgr inż. Czesław Maczan,
 INWESTOR: Elektrownia Pomorzany,
 INSP. NADZORU: inż. Zbigniew Majewski,
 STRUKTURA MIESZKAŃ:
 M—1, M—2, M—4, M—6,
 KUBATURA: 7 514 m sześć.
 POWIERZCHNIA UŻYTKOWA: 1 375 m kw.
 LICZBA IZB: 91,



ADRES: Panińska róg Kuśnierskiej,
 AUTORZY: arch. Wł. Michalowski, arch. R. Wichrzycka, arch. R. Maciejowska,
 BIURO PROJEKTÓW: „Mia-stoprojekt”, Szczecin,
 WYKONAWCA: SPEM—Nr 2
 KIEROWNIK BUDOWY: mgr inż. Jerzy Bruliński,
 INWESTOR: MDBOR,

INSPEKTOR NADZORU: Zdzisław Handke,
 STRUKTURA MIESZKAŃ:
 M1—4, M2—12, M3—16,
 M4—26,
 KUBATURA: 10 534 m sześć.
 POW. UŻYTKOWA MIESZKAŃ: 2 147 m kw.
 LICZBA IZB: 157

ADRES: ul. Herbowa
 AUTORZY: arch. Helena Kuryczus i inż. J. Owiniak
 BIURO PROJEKTÓW: „Inwestoprojekt”
 WYKONAWCA: SPE—Nr 2
 KIEROWNIK BUDOWY: Ob. Julian Sobba
 INWESTOR: Spółd. Mieszk. „Wspólny Dom”
 INSPEKTOR NADZORU: inż. Henryk Napieralski
 STRUKTURA MIESZKAŃ:
 M2—2, M4—30
 KUBATURA: 8 282 m sześć.
 POW. UŻYTK. MIESZKAŃ: 1 574 m kw.
 LICZBA IZB: 94

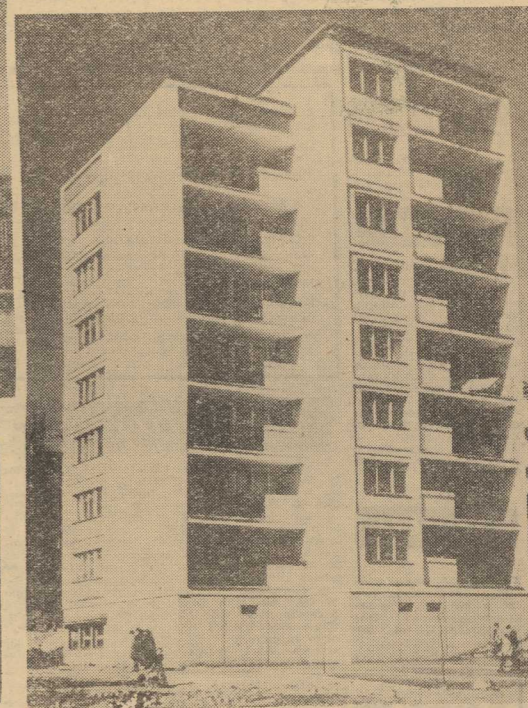
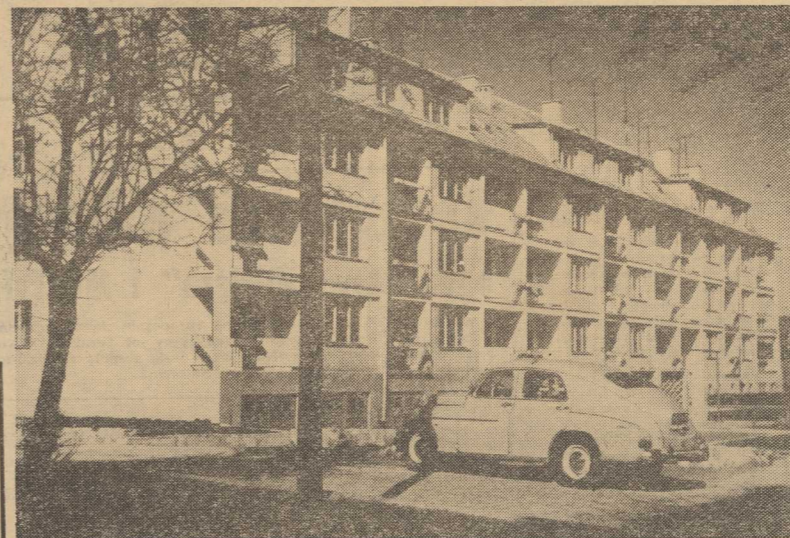


Foto:

St. Cieślak
 M. Zdziarski



ADRES: ul. Potulicka
 AUTOR: arch. Henryk Nardy
 BIURO PROJEKTÓW: „Mia-stoprojekt” Szczecin
 WYKONAWCA: SPBM—Nr 1
 KIEROWNIK BUDOWY: Ob. Stefania Tarczyńska
 INWESTOR: Prac. Spółdz. Mieszk. „Kolejarz”
 INSPEKTOR NADZORU: inż. Włodzimierz Krawczyński
 STRUKTURA MIESZKAŃ:
 M2—10, M4—15, M6—10
 KUBATURA: 7 400 m sześć.
 POW. UŻYTK. MIESZKAŃ: 1 579 m kw.
 LICZBA IZB: 95



Grosiuję
 na Nr
 Adres
 Imię i nazwisko

Opiatę uiści odbiorca

Redakcja
 Kuriera Szczecińskiego
 Szczecin
 Pl. Hołdu Pruskiego 8

