





SYGNAŁ

Dorobek naszej spółdzielczości

Ziemia Koszalińska oczekuje na nowych osadników

Usprawnić przygotowania do powiatowych wystaw rolniczych

W BIEŻĄCYM roku zainicjowanych zostało w województwie koszalińskim 5 powiatowych wystaw rolniczych...

Sposunkowo najbardziej o żywioną działalność przejawia komitet w Człuchowie...

W pow. człuchowskim najlepiej też zostało rozwinięte współzawodnictwo o prawo udziału w pow. wystawie rolniczej...

Obecnie dokonuje się podsumowanie pierwszego etapu współzawodnictwa. Na odbywających się zebraniach chłopcy indywidualni i spółdzielcy...

Znacznie gorzej rozwinięte jest współzawodnictwo w pow. szczecineckim, waleckim, kołobrzeskim i sławniejskim...

Nie interesują się też przygotowaniami do wystaw zjednoczenia PGR, szczególnie w Koszalinie i Sławnie...

Pow. wystawy rolnicze zostaną otwarte już za 2 miesiące. Na prace przygotowawcze nie pozostało więc w zasadzie zbyt wiele czasu...

W dniu 3 lipca spółdzielcy Polski i całego świata obchodzili Międzynarodowy Dzień Spółdzielczości...

Ażeby móc w pełni ocenić rozwój spółdzielczości w państwie ludowym, warto przypomnieć, że w latach międzywojennych wszelkie próby rozwijania spółdzielczości...

O znaczeniu ruchu spółdzielczego w naszym ustroju i o opiece, jaką o niego państwo ten ruch, świadczy nieustannie rozwój organizacyjny...

19711 spółdzielni, które mamy w kraju, zrzesza łącznie 6861 tysięcy członków...

Władza ludowa otworzyła ogromne możliwości rozwoju również przed spółdzielczością pracy. Rzemieślnicy i chłopi...

A spojrzmy teraz, jak rozwija się najmłodsza, ale najważniejsza — decydująca dla socjalistycznego budownictwa gałąź spółdzielczości...

Rośnie wciąż, choć ostatnio w zbyt wolnym tempie, liczba spółdzielni produkcyjnych. Wynosi ona około 10 tysięcy...

Tej właśnie formie spółdzielczości na wsi powinniśmy poświęcić maksimum pracy i uwagi. Poprzez spółdzielczość produkcyjną, poprzez przechodzenie od indywidualnego systemu...

Taki szybki rozwój spółdzielczości, jak u nas, jest nie do pomysłenia w żadnym kraju kapitalistycznym...

Polscy spółdzielcy utrzymują już obecnie szerokie kontakty z zagranicznymi spółdzielcami. Dowodem tego jest chociażby wizyta w Polsce...

Prawda o polskim ruchu

spółdzielczym, o tego osiągnięciach i rzeczywistej pozycji w kraju nie przesłania nam braków, które występują w naszej spółdzielczości...

Toteż przed spółdzielczością, która w naszym kraju służy wyłącznie ludziom pracy, stoi pilne zadanie usprawnienia i rozszerzenia swej działalności...

Organizacje spółdzielcze, walcząc o wykonanie swoich zadań gospodarczych, muszą nieustannie pamiętać, że o osiąganiu przez nie wyników decyduje świadomość polityczna...

Zadanie pogłębienia prawdziwości i demokracji oraz pobudzenia członków spółdzielni do pełnego wykorzystywania przysługujących im praw i wykonywania obowiązków...

Jest rzeczą istotną, aby coraz ściślej był związek między samorządem a szerokimi masami. Aby inicjatywa i aktywność mas...

Jest to konieczny warunek osiągnięcia przez spółdzielczość dalszych sukcesów w mieście i na wsi...

Pracownikom państwowym i członkom partii w rozwiązywaniu i przezwyciężaniu bolączek i braków...

Województwie koszalińskim jest jeszcze wiele niezaopieczonych gospodarstw, które oczekują na przybycie nowych osadników...

— Gdy wyjeżdżałem w 1952 r. do przydzielonego mi gospodarstwa w pow. sławiejskim — opowiada ob. Stanisław Krawczuk — sędziwi odradzi mi, kiedy przyjechałem do miejsc...

Wielu chłopów naszego województwa pisze też listy do swoich krewnych i znajomych, zachęcając ich do przyjazdu na nasze ziemie...

— Jestem bardzo zadowolony z nowego życia na Ziemi Koszalińskiej oraz wdzięczny władzy ludowej za pomoc i opiekę.



Józefa Raczkowska osiedliła się w gromadzie Rymań dopiero w jesieni 1954 r. i dzięki dużej pomocy państwa...

W tym celu Naczelna Rada Spółdzielcza wskazała na konieczność przestrzegania zasady zwoływania zebrania i walnych zgromadzeń...



Raczkowska zamieszkała do osiedlenia się w Rymaniu trzy znajome rodziny z pow. Zduńska Wola...

Za przykładem Franciszka Marka i Józefa Raczkowskiego pójdzie niewątpliwie coraz więcej rodzin chłopskich z przeludnionych województw...

EUGENIA SOBŹYK korespondent „Głosu”

Sprawa jak najbardziej osobista

Dwóch mężczyzn, oddając się od gromady gapiów, z obu rżnieniem komentuje chuligański wybrki...

Zarówno w pierwszym, jak i drugim wypadku znajdowali się wśród obserwatorów członkowie partii...

W kilka dni później na pobliskiej ulicy znów zbiegowisko. Młoda kobieta zamocowana z dwoma chuliganami...

— Dłaczego tak się dzieje? Co jest przyczyną ciągle jeszcze niedostatecznej aktywności...

członków partii w rozwiązywaniu i przezwyciężaniu bolączek i braków...

Przyczyn jest wiele, ale wśród nich najistotniejszą jest ta, że wielu jeszcze towarzyszy nie rozumie, jak wiele obowiązków jest przynależnych do partii...

Statut naszej partii wyraźnie określa obowiązki członka partii, stwierdzając, że każdy PZPR-owiec jest zobowiązany „brać czynny udział w życiu politycznym partii w kraju...”

dowisku i miejscu pracy politykę partii...

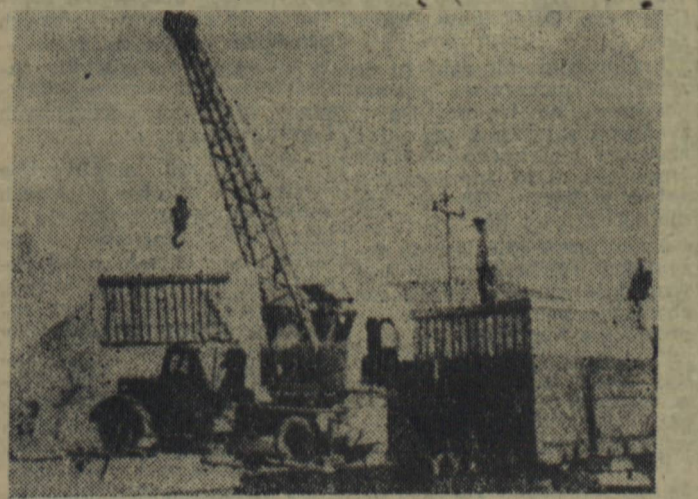
Jasne więc, że nie wolno być obserwatorem zła, chociaż by działo się ono poza własną fabryką...

— Czy tylko zapominanie o statutowych obowiązkach członka partii jest przyczyną tak często jeszcze spotykanej bierności wobec tego, co towarzysze widzą...

— Są i inne powody. Nejedną z towarzyszy, stając „oko w oko” z życiem, ma nawet ochotę czynnie przeciwstawić się napotkanemu złu...

Ta bierność cechuje niestety wiele towarzyszy nie tylko na „obcym terenie”, ale i na własnym. Niejedną z towarzyszy nie potrafi wykrzesać z siebie ognia nawet wtedy, gdy w miejscu pracy codziennie...

Braterska pomoc PRL dla Korei



Na zdjęciu: wyładunek materiałów i urządzeń przyłanych z Polski.





