

Chłopi polscy! W walce o wysokie urodzaje szerzej stosujcie przodujące doświadczenia rolnictwa radzieckiego

85-lecie urodzin Marcela Cachin Depesza KC KPZR

MOSKWA. Jak donosi agencja TASS, Komitet Centralny KPZR przesłał do Marcel Cachin następującą depeszę:

W dniu 85-lecia Waszych urodzin Komitet Centralny Komunistycznej Partii Związku Radzieckiego przesyła Wam, Drogi Towarzyszu Cachin, gorące braterskie pozdrowienia.

Będąc starym działaczem francuskiego i międzynarodowego ruchu robotniczego, jednym z założycieli Francuskiej Partii Komunistycznej, służycie ofiarnie od wielu lat interesom narodu francuskiego oraz wysokim ideałom mas pracujących całego świata.

Zyczymy Wam zdrowia i dalszych sukcesów w Waszej szlachetnej, patriotycznej walce o sprawę klasy robotniczej i całego narodu francuskiego, w obronie interesów narodowych Waszej ojczyzny, o pokój na całym świecie.

KOMITET CENTRALNY
KOMUNISTYCZNEJ PARTII
ZWIĄZKU RADZIECKIEGO

Depesza KC PZPR

DO
TOWARZYSZA MARCELA CACHIN

PARYŻ

Z okazji 85 rocznicy Waszych urodzin pragniemy wyrazić Wam, Drogi i Czcigodny Towarzyszu, w imieniu polskich mas pracujących serdeczne uczucia przyjaźni i szacunku.

Wasza niestrudzona walka o sprawę socjalizmu i pokoju, uosabiająca szlachetne tradycje postępowe i demokratyczne wielkiego narodu francuskiego i bohaterskiej francuskiej klasy robotniczej, budzi gorącą sympatię wśród ludzi pracy na całym świecie.

Zyczymy Wam z całego serca długich lat życia i owocnej pracy dla dobra ludu francuskiego i sprawy pokoju na całym świecie.

KOMITET CENTRALNY
POLSKIEJ ZJEDNOCZONEJ PARTII
ROBOTNICZEJ

X rocznica podpisania rozejmu między Finlandią a ZSRR

HELSINKI. W dniu 19 września, w dziesiątą rocznicę podpisania rozejmu między Finlandią a Związkiem Radzieckim, w Helsinkach odbyła się akademia zorganizowana przez Radę Ministrów Republiki Fińskiej.

Na akademii obecni byli: Prezydent Fińskiej Republiki Paasikivi, przewodniczący parlamentu fińskiego Fagerholm, premier Torngren, minister Spraw Zagranicznych Kekkonen, członkowie rządu fińskiego, ambasador Związku Radzieckiego w Finlandii W. Z. Lebediew, członkowie korpusu dyplomatycznego i liczni przedstawiciele kół politycznych.

Premier Torngren wygłosił

przemówienie, w którym oświadczył m. in.:

Ustrój państwowy Finlandii i ustrój państwowy Związku Radzieckiego nie są bynajmniej jednakowe, lecz mimo to stosunki między oboma państwami rozwijają się na zasadach pokojowych. Wielkie znaczenie ma fakt, że Finlandia, która jest małym państwem, może utrzymywać stosunki ze swym wielkim i potężnym sąsiadem, Związkiem Radzieckim jako państwem suwerennym, w oparciu o istniejące układy.

Zebrań i akademii z okazji dziesiątej rocznicy podpisania rozejmu fińsko-radzieckiego odbyły się w Turku, Tampere, Porii i w innych miastach fińskich.

Siewy jesienne przeprowadzić zgodnie z planem i na wysokim poziomie agrotechnicznym

Z każdym dniem coraz to nowe spółdzielnie produkcyjne, PGR-y i gospodarstwa indywidualne przystępują do siewu zbóż ozimych. Nadchodzą też meldunki o przedterminowym zakończeniu pracy przy siewach jesiennych, przy zastosowaniu doborowego ziarna, siewu krzyżowego itp.

W powiecie Walcz, do dnia 20 września obsiano łącznie 4420 ha, co stanowi ok. 30 pro-

cent całego obszaru przeznaczonego pod siew zysa ozimego. Spółdzielnie produkcyjne tego powiatu obsiały już zbożem 620 ha, a dwie spośród nich, mianowicie RZS Droszyno i RZS Nowy Dwór zameldowały o całkowitym zakończeniu siewów jesiennych.

Słaba natomiast przebiegała praca siewna w powiatach Bytów i Kołobrzeg.

Także w powiecie Szczecinek obsiano łącznie zaledwie 261 ha zysa i 35 ha pszenicy ozimej. W znacznym stopniu winę za taki stan rzeczy ponoszą POM-y, które nie wywiązują się w terminie z prac ornych i siewnych. Aktyw tych powiatów powinni w swej pracy zerwać z kampanijnością. Skup zboża nie może przesłaniać ważnego zadania przeprowadzenia siewów jesiennych zgodnie z planem i na wysokim poziomie agrotechnicznym.

Towarzysze aktywiści z organizacji partyjnych i masowych, z terenowych rad narodowych! Biercie przykład z aktywu powiatu sławieńskiego. Umie on łączyć poszczególne prace. Dobrze pracuje przy skupie zboża, a jednocześnie nie zapomina o siewach jesiennych, wykopkach ziemniaków i t. p. W rezultacie i pod tym względem powiat Sławno znajduje się w czołówce województwa. (TK)

UWAGA CZYTELNICY

„Głos Koszaliński”
już wkrótce
rozpoczynamy
**wielki konkurs
filmowy**

PROLETARIUSZE WSZYSTKICH KRAJÓW ŁĄCZCIE SIĘ!

AB

Głos Koszaliński

ORGAN KW POLSKIEJ ZJEDNOCZONEJ PARTII ROBOTNICZEJ

Cena 20 gr

Wtorek, 21 września 1954 roku

Rok III. Nr 224 (629)

Ogólnochińskie Zgromadzenie Przedstawicieli Ludowych uchwalilo Konstytucję Chin Ludowych

PEKIN. 20 września, w piątym dniu obrad, I sesja Ogólnochińskiego Zgromadzenia Przedstawicieli Ludowych uchwaliła jednomyślnie w tajnym głosowaniu Konstytucję Chińskiej Republiki Ludowej.

Na obradach popołudniowych przewodniczący sesji podał do wiadomości, że Konstytucja została jednomyślnie uchwalona i tym samym wchodzi w życie. Deputowani wstali z miejsc wznosząc okrzyki na cześć Konstytucji. Rozległy się długo nie milknące oklaski, które przeszły w owację.

Następnie odczytano depesze powitalne od Prezydium Rady Najwyższej ZSRR, stałe go Komitetu Zgromadzenia Narodowego Wietnamskiej Republiki Demokratycznej, Prezydium Wielkiego Huratu Ludowego Mongolskiej Republiki Ludowej, przewodniczącego Prezydium Zgromadzenia Narodowego Albańskiej Republiki Ludowej i od Izby Ludowej Nemieckiej Republiki Demokratycznej.

Teksty depesz zebrani przyjęli serdecznymi oklaskami.

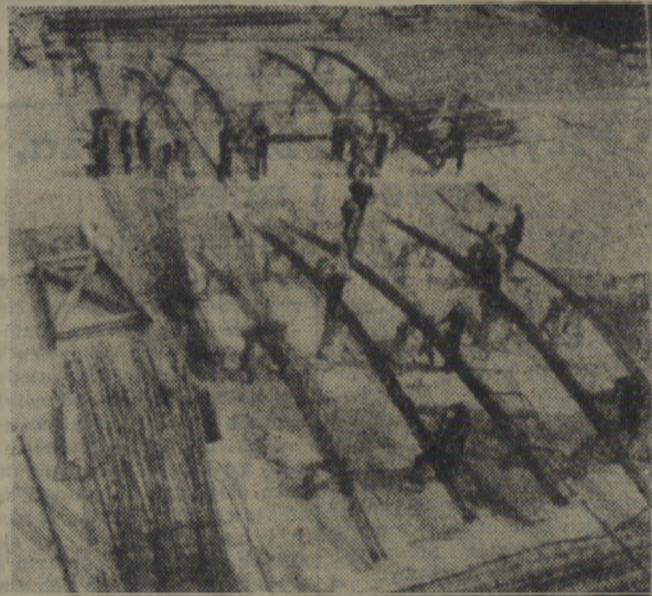
Wybór władz Centralnego Związku Spółdzielczości Pracy

WARSZAWA. Na odbytym w Zjeździe Delegatów Spółdzielczości Pracy w dniach 18 i 19 września br. dokonano zgodnie z przyjętym statutem wyboru władz Centralnego Związku Spółdzielczości Pracy. Przewodniczącym Rady Centralnego Związku, składającej się z działaczy spółdzielczości w liczbie 40 członków i 8 zastępców, został Zygmun

la komisję rewizyjną, której przewodniczącym został Stani sław Szwalbe.

Do Zarządu Centralnego Związku Spółdzielczości Pracy wybrani zostali: Adam Zebrowski — jako prezes Zarządu oraz H. Landesberg, J. Niemiec, W. Gogolewski, St. Madej, B. Piotrowski i W. Smoleński — jako członkowie Zarządu.

Budowa Kombinatu Bawełnianego w Fastach



Budowę nowych wielkich zakładów bawełnianych w Fastach koło Biłogostoku rozpoczęto w IV kwartale ub.r. Obecnie buduje się nowoczesną przędzalnię, warsztaty remontowe, budynki socjalne i domy mieszkalne dla zalogi. Przy budowie zakładów stosowane są nowoczesne radzieckie metody pracy, m. in. system kombinajnowy budowlanych. Pierwsze części zakładów oddane zostaną do produkcji w 1955 r. Na zdjęciu: fragment placu budowy.

Przyspieszyć skup zboża, żywcza i mleka w powiecie kołobrzeskim

Powiat kołobrzeski w dostawach żywcza, zboża i mleka należy do najbardziej pozostających w tyle w naszym województwie. Roczny plan dostaw zboża, powiat wykonał dotychczas zaledwie w ok. 70 proc., przy czym wyraźnie odstają gminy:

Robuń — 58 proc. planu rocz.

Dygowo i Gościno

Przyczyną niskiego procentu wykonania planu rocznego przez powiat jest m. in. słaba

realizacja dostaw zboża przez spółdzielnie produkcyjne. Spośród kilkudziesięciu spółdzielni produkcyjnych w powiecie, zaledwie jedna wykonała plan w 100 proc. W dostawach posiadają największe zapasy: Spółdzielnia Produkcyjna: Stojkowo, Karwino, Gościno, Klepino, Kinowo, Białokury, Czerwińsk i Ubysławice, które mają do odstawy największe ilości

(Dokończenie na 2 str.)

Nie zwlekać z obowiązkowymi dostawami ziemniaków

We wszystkich powiatach naszego województwa chłopci pracujący przystąpili już do wykopków ziemniaków. Z każdym dniem wzrasta nasilenie prac wykopkowych. W wielu chłopów, szczególnie w powiatach koszalińskim, waleckim i drawskim, rozpoczęło już realizację obowiązkowych dostaw ziemniaków, pragnąc jak najszybciej wywiązać się ze swego patriotycznego obowiązku wobec ojczyzny. Rozumieją oni, że szybko, przedterminowe wykonanie planu dostaw, zabezpiecza planowe zaopatrzenie ludności miast w ziemniaki, przyczynia się do załączenia spójny ekonomicznej między miastem a wsią, do pogłębienia sojuszu robotniczo-chłopskiego, podstawy naszej władzy ludowej.

W wielu powiatach można jednak zauważyć niestety nieuzasadnione zwlekanie z rozpoczęciem obowiązkowych dostaw ziemniaków. W wielu chłopów, a nawet aktywistów twierdzi, że jest jeszcze wiele czasu do wykonania planu. Nie zdają sobie oni niejednokrotnie sprawy, że okres realizacji obowiązkowych dostaw ziemniaków, trwa bardzo krótko i wszelkie opóźnienie dostaw godzi w interesy ludności pracującej miast.

Sprawy obowiązkowej dostawy ziemniaków nie można więc odkładać na ostatni plan w walce o realizację wszystkich obowiązków wsi wobec państwa. Sprawy te należy traktować jako wyjątkowo pilne i ważne zadania zarówno w pracy instytucji gospodarczych jak i instancji i organizacji partyjnych oraz rad narodowych.

Trzeba przede wszystkim skończyć z teoryjką, że „jeszcze jest czas”. W tym celu organizacje partyjne, każdy członek partii, organizacje masowe na wsi i cały aktyw gminny i gromadzki winny przystąpić do pracy polityczno-uświadamiającej na wsi, wyjaśnić znaczenie dostaw ziemniaków, demaskować różne kulackie teoryjki izolować wroga klasowego, mobilizować chłopów do szybkiego rozpoczęcia dostaw.

Praca uświadamiająca, nie poparta własnym przykładem, niewiele jednak działa. Toteż członkowie partii sołtyś, radni — wszyscy aktywiści winni przede wszystkim sami jak najwcześniej przywieźć planowe ilości ziemniaków do punktu skupu, dać dobry przykład pozostałym chłopom.

(Dokończenie na 2 str.)

Premier Czou En-lai odwiedził wystawę radziecką w Pekinie

PEKIN. W pierwszych dniach października otwarta będzie na jednym z zachodnich przedmieści Pekinu wielka wystawa osiągnięć gospodarczych i kulturalnych Związku Radzieckiego. Będzie to największa radziecka wystawa za granicą. Obecnie na wystawie dobiega końca rozmieszczanie ekspozycji.

W dniu 19 września wystawę odwiedził premier Państwowej Rady Administracyjnej Czou En-lai i burmistrz Pekinu Peng Czen. Wystawę odwiedził także ambasador Związku Radzieckiego w Chińskiej Republice Ludowej, P. F. Judin.

