









„Ich udział“ w Miesiącu Czystości

Jak informują nasi korespondenci, pracownicy niektórych instytucji w Koszalinie wykazują aspołeczny stosunek do akcji sanitarno-porządkowej w naszym mieście...

240 kg masy ścierowej oszczędności dziennie

Dar racjonalizatorów Fabryki Tektury w Tarnówce na urodziny Towarzysza Bieruta

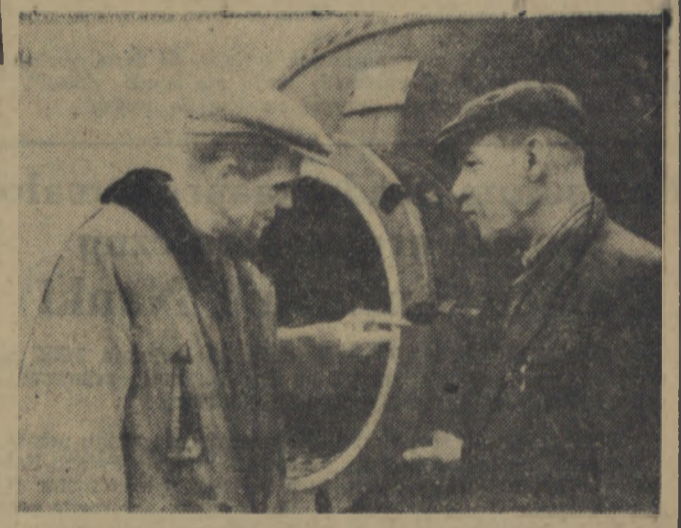
Tow. Frontazy Żenowski, przewodnik pracy i sekretarz podstawowej organizacji partyjnej w Fabryce Tektury w Tarnówce, brał często w swe szerokie dłonie kółka wódy...

tem w klubie racjonalizatorskim. Podczas dyskusji były głosy, że masa w tej ilości uciekała zawsze, że „nie się nie da zrobić” i „trzeba się z tym pogodzić”.

Był radą racjonalizatorów kierownik zakładu tow. Aleksander Rogoziński. Racjonalizatorzy postanowili wykonać go w ramach zobowiązań...



Tow. Frontazy Żenowski (z prawej) — autor projektu „Japacza włókna” i tow. Andrzej Rogoziński — dwaj członkowie racjonalizatorów Fabryki Tektury w Tarnówce.



Tow. Michał Zwoliński i Henryk Borkowski — przewodnicy pracy warsztatów naprawczych.

Słowikowski, Antoni i Borecha dali przykład pracy zespołowej

W Mażdżanowie powstały już trzy zespoły likwidacji odlogów

Patrząc na dość obszerne pola pokryte zieloną runią kielkującego owsa, trudno wierzyć, że ziemię tę obsiano po raz pierwszy od czasu wojny.

— Najgorsze to, że i nasza Rada Gminna w Duninowie nie wiele pomogła nam w pracy — mówi Słowikowski. Bo było tak: — chcieliśmy obrócić całe 5 ha, tak, jak było w umowie...

wadzenie prac wiosennych. W dwie pary koni uprawiliśmy całe 5 hektarów w krótkim czasie. Siew owsa na 2,5 ha zakończyliśmy do 7 bm. a 12-ego zakończyliśmy jako pierwszy w powiecie całą akcję siewną na odlogach...

Poradnik rolnika

Łubin cennym materiałem pasowym

Przy produkcji roślinnej mamy na oku dwa cele: po pierwsze — zebrać z hektara jak największy plon, ściślej mówiąc, jak największą ilość białka i węglowodanów...

cze prócz łubinu pastewnego siał łubin gorzki, tym bardziej, że odgryzanie ziarna łubinu nie jest rzeczą trudną. Szczególnie, jeśli weźmiemy pod uwagę, że dawki dzienne łubinu, potrzebne dla inwentarza w gospodarstwach chłopskich, są niewielkie.

Tak zwanym wąskim gardłem w hodowli jest u nas niedostatek pasz wysokobiałkowych. Np. trzoda karmiona jest u nas przeważnie ziemniakami i sżozem, tj. paszą, zawierającą zbyt niski procent białka.

Trzeba pamiętać o tym, że stosowanie nawozów potasowych wpływa znacznie na wzrost plonów łubinu. Toteż należy przed siewem dać pod łubin około 150 kg soli potasowej na ha. Przy siewie rzędowym, wysiewa się: łubin żółtego około 150 kg na ha, łubin niebieskiego około 180 kg na ha, zaś białego, który ma ziarno największe, około 220 kg na ha.

„Zespół uprawowy Słowikowski” — jak to się już przyzwyczaili mówić miejscowi chłopcy, uczciwa, rzetelna praca zdobyła sobie uznanie całej gromady i dał dobry przykład zespołowej gospodarki.

Advertisement section containing various notices: DOM KSIĄŻKI w Koszalinie, PRACOWNICY POSZUKIWANI, OGŁOSZENIA DROBNE, and several small ads for lost items and services.



Za każdym razem, gdy Ania wracała z dyżuru, widziała ledwie widoczne, jasne szelinki, które wywyoływały w niej bolesny skurcz serca. Biedna, znów nie może usnąć, mówiła, że bez ustanku czeka na męża, Ach, a teraz okazuje się, że Olę Kryłową obchodzą losy dowódcy „Gromowego”!

— 263 —
Ilni wodnej. A na kratownicy między szalupami i kominem widniała szeroko rozpostarta bandera wojenna. Ania wiedziała: banderą wojenną okrywa się ciała poległych w walce.

